

**Galundo GmbH**  
**Dezember-Auktion - Zuschlag am 06.12.2023**

**Datenblatt:** für Käufer provisionsfrei

**Schönfeld-Demmin, schönes Grundstück an der Peene**  
**Ca. 4.570 m<sup>2</sup> Flurstück in der Mecklenburgischen Seenplatte**

17111 Schönfeld, Trittelwitz, Landkreis Mecklenburgische Seenplatte, MV

**Objektbeschreibung:**

Dieses langgezogene Grundstück grenzt direkt an die Peene. Genießen Sie ein Stück Freizeit im Naturpark Flusslandschaft Peenetal auf Ihrem eigenen Grund und Boden. Im Grundbuch wird das Flurstück als „Wasserfläche an der Peene“ bezeichnet.

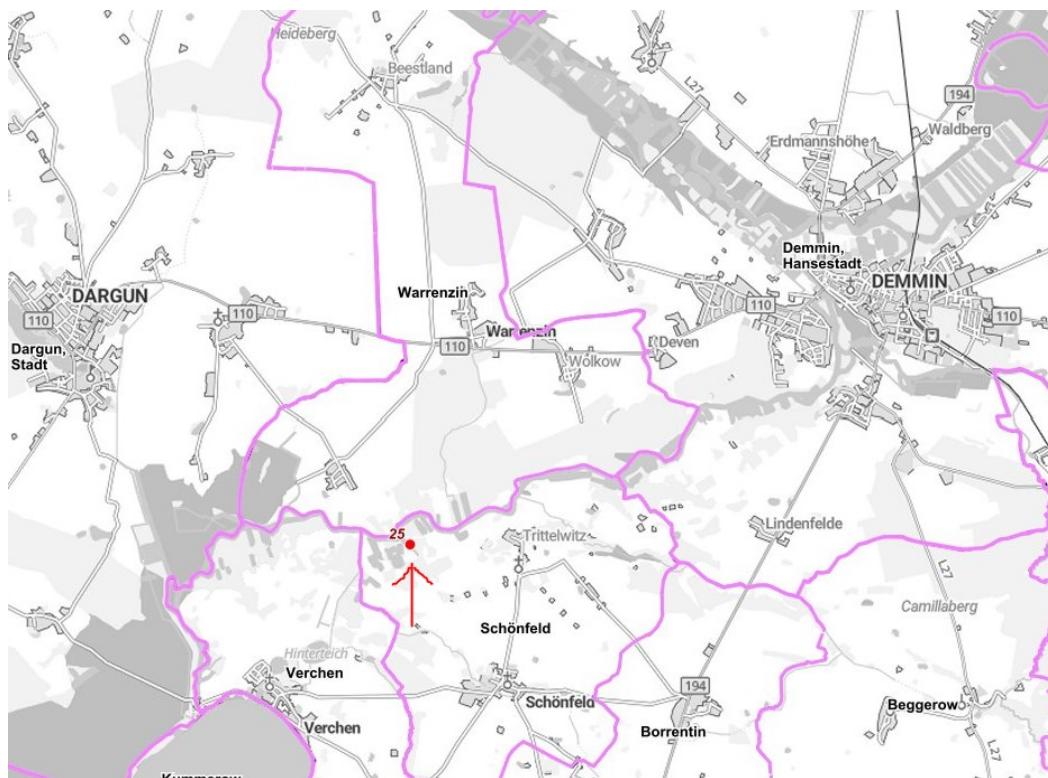
Die Fläche ist vertrags- und pachtfrei und steht nach dem Erwerb sofort zur Eigennutzung zur Verfügung. Eine u. U. aktuell vertragslose Nutzung und die Zuwegung sind vom Ersterher zu klären. Prüfen Sie ggf. eine Verpachtung zur Generierung von Erträgen.

Sichern Sie sich dieses Grundstück aber auch für den Einstieg in den Aufbau von Sachwerten. Land bleibt immer bestehen. Gehen Sie den ersten Schritt zur Veränderung Ihres Anlage-Portfolios.

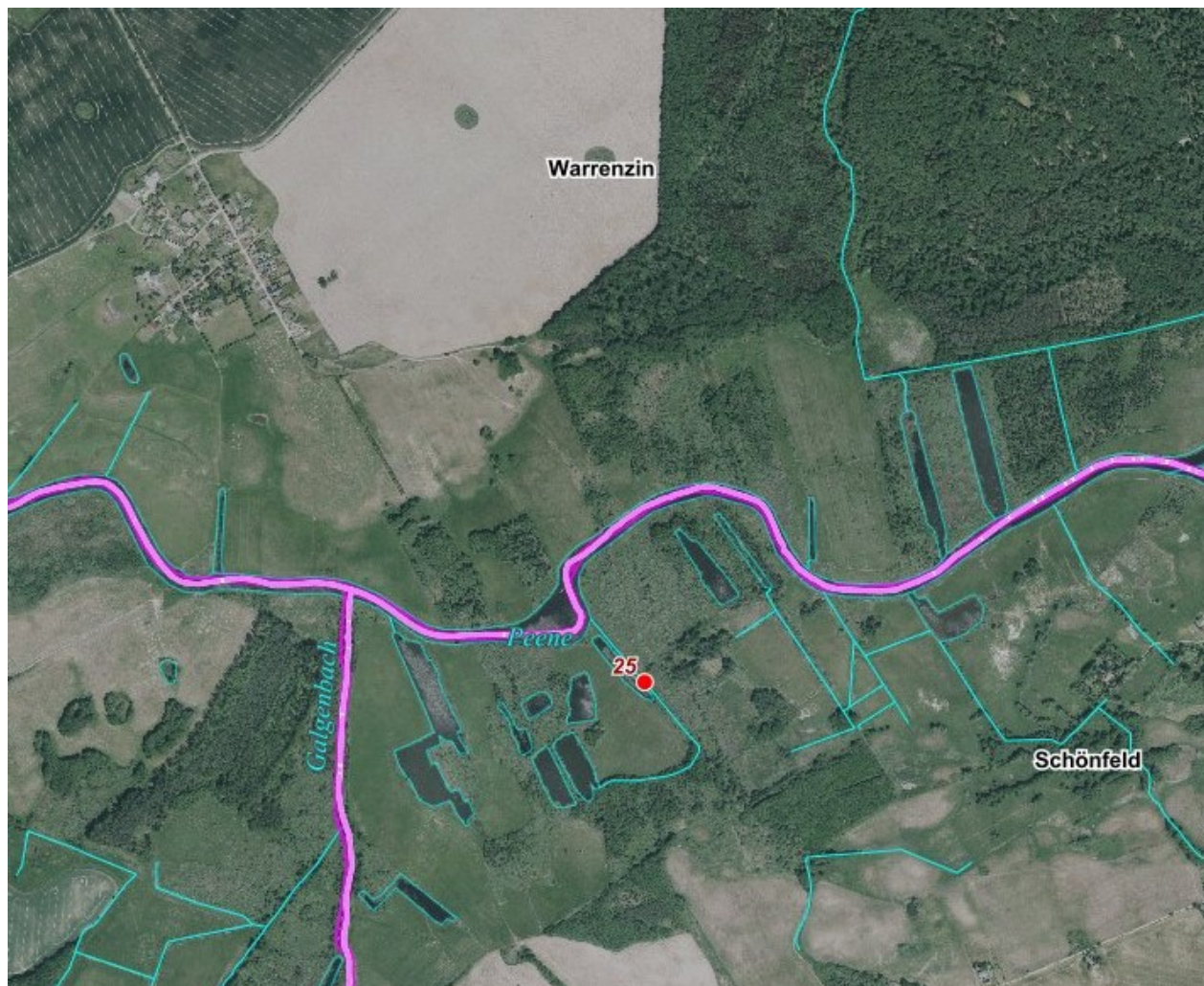
Alle Bilder: Geodatenviewer GDI-MV



# Galundo GmbH Dezember-Auktion - Zuschlag am 06.12.2023



**Galundo GmbH  
Dezember-Auktion - Zuschlag am 06.12.2023**



**Umgebung/Lage:**

Schönfeld liegt etwa 12 Kilometer südlich der Stadt Demmin und ca. 16 km nördlich von Stavenhagen. Demmin ist eine Hansestadt.

Durch ihre vielen Gewässer und die umgebende Landschaft ist die Region ein beliebtes Reiseziel, vor allem für Naturtouristen und Wohnmobilisten.

Demmin ist durch die Bundesstraße 110 gut erschlossen. Der Bahnhof Demmin liegt an der Bahnstrecke Berlin-Stralsund.

**Galundo GmbH**  
**Dezember-Auktion - Zuschlag am 06.12.2023**

**Grundbuchangaben**

<b>Grundstücksgröße:</b>	Ca. 4.570 m <sup>2</sup>
<b>Amtsgericht:</b>	Neubrandenburg Zw. Demmin
<b>Grundbuch von:</b>	Schönfeld
<b>Grundbuchblatt:</b>	230
<b>Gemarkung:</b>	Trittelwitz
<b>Flur:</b>	7
<b>Flurstücke:</b>	25
<b>Eintragungen im Grundbuch</b>	
<b>Abteilung I:</b>	Stüchländerei GmbH
<b>Abteilung II:</b>	Rohrleitungsrecht für die PCK Raffinerie GmbH, Schwedt ist als persönliche Dienstbarkeit ohne Wertminderung beim Kauf zu übernehmen
<b>Abteilung III:</b>	lastenfrei

**Rechtlich notwendige Hinweise:**

Nur durch eine Grenzfeststellung sind die Grundstücksgrenzen endgültig bestimmbar. Eine Kostenbeteiligung der Verkäuferin ist ausgeschlossen. Das Objekt wird verkauft wie nicht besichtigt / besichtigt, unter Ausschluss jeglicher Haftung für Sachmängel sowie ohne eine Räumungsverpflichtung des Verkäufers. Das Auktionshaus haftet nicht für etwaige Schäden, die entstehen, wenn Sie das Objekt besichtigen, betreten oder befahren.

Die Objektbeschreibung wurde aufgrund der Angaben des Verkäufers erstellt. Das Auktionshaus hat diese Informationen nicht überprüft und kann deshalb für deren Richtigkeit keine Haftung übernehmen.

Das Auktionshaus und der Verkäufer schließen jede Haftung zu den mit den Flurstücken verbundenen Risiken (z. B. Altlasten, Verkehrssicherungspflichten, Nutzungsmöglichkeiten) aus.

Es besteht kein Anspruch auf Vollständigkeit der Angaben.

**Mindestgebot (Auktionslimit) € 5.900,00**