

Galundo GmbH
August Auktion Ablauf 07.08.2019

Datenblatt: für Käufer provisionsfrei

Ca. 2.478 m² Landwirtschafts- und Waldfläche ca. 35 km entfernt zu Kaiserslautern

66981 Münchweiler an der Rodalb, Rheinland-Pfalz

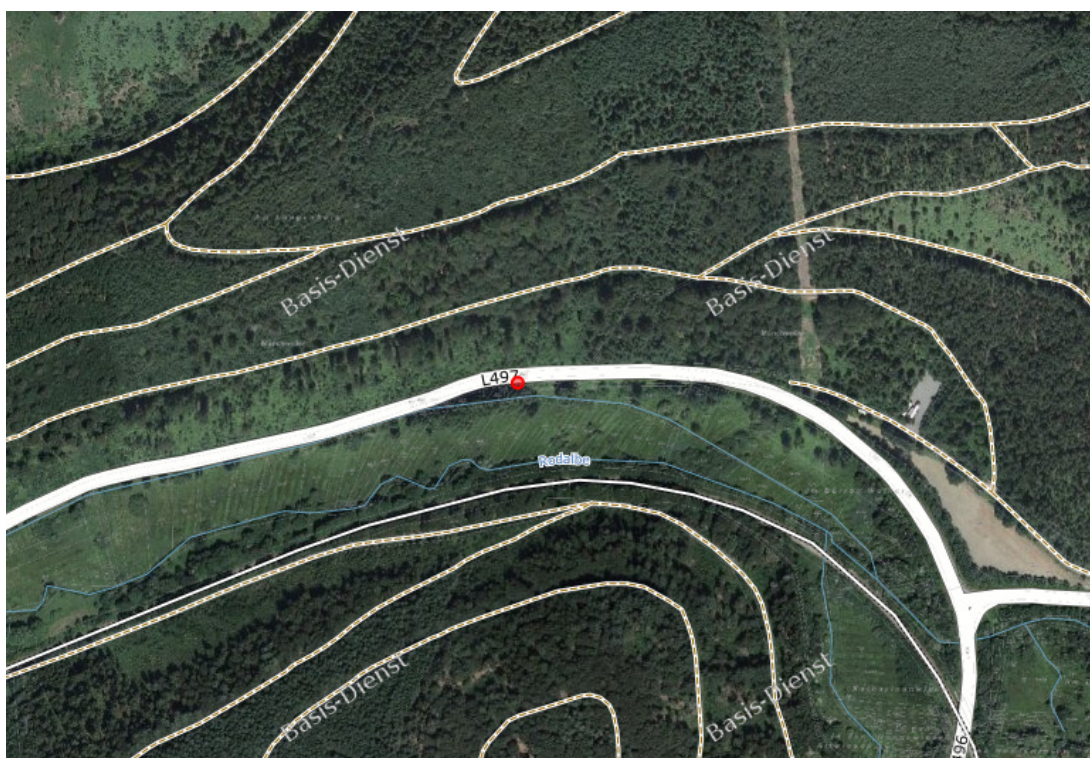
Objektbeschreibung:

Erwerben Sie 2 Grundstücke (vertragsfrei, 6 Parzellen) die geringfügig durch einen Bachlauf voneinander getrennt sind. Die Flächengröße beträgt insgesamt ca. 2.478 m². Die zusammenhängenden Flurstücke 2939/6, 2939/7, 2939/8 und 2939/8 liegen nördlich und die Flurstücke 2939/8 und 2939/10 liegen südlich des Bachlaufs.

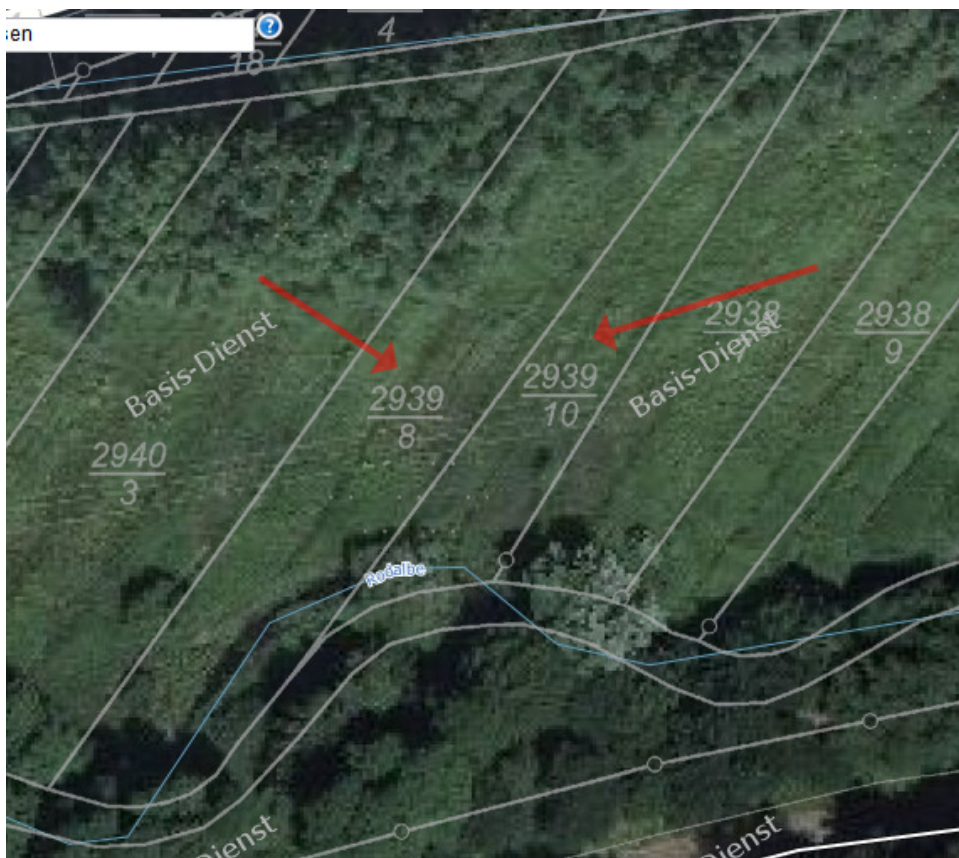
Die Verkaufsflächen sind mit Bäumen und Sträuchern bewachsen und teilweise verwildert. Vielfältige Ideen zur Nutzung können entwickelt werden, z.B. Brennholznutzung, Waldbewirtschaftung, landwirtschaftliche Nutzung, Imkerei, Anlage einer Obstwiese etc.

Das Grundstück liegt im Außenbereich (§ 35 BauGB).

Gemäß Kartenmaterial verläuft eine Hochspannungsleitung partiell über das Objekt, welche nicht dinglich im Grundbuch gesichert ist.



Galundo GmbH August Auktion Ablauf 07.08.2019



Galundo GmbH **August Auktion Ablauf 07.08.2019**

Umgebung/Lage:

Die anerkannte Fremdenverkehrsgemeinde Münchweiler an der Rodalb mit ca. 3000 Einwohnern liegt mitten im Naturpark Pfälzerwald. Nächstgrößere Städte sind das westlich gelegene Pirmasens sowie im Nordwesten Rodalben. Die Gemeinde gehört zum Landkreis Südwestpfalz in Rheinland-Pfalz.

In unmittelbarer Nähe verläuft die Bundesstraße 10 (Richtung Zweibrücken-Landau). Münchweiler besitzt einen Höhenwanderweg mit einer Länge von 16 km.

Die Verkaufsfläche befindet sich in etwa mittig zwischen Münchweiler an der Rodalb (südöstlich) und Rodalben (westlich) und liegt südlich der L 497. Die Umgebung besteht aus Waldflächen.

Grundbuchangaben

Grundstücksgröße:	ca. 2.478 m ²
Amtsgericht:	Pirmasens
Grundbuch von:	Münchweiler (Rodalb)
Grundbuchblatt:	2500
Gemarkung:	Münchweiler (Rodalb)
Flur:	0
Flurstücke:	2939/6, 2939/7, 2939/8, 2939/9, 2939/10, 2939/11
Eintragungen im Grundbuch	
Abteilung I:	Stüchländerei GmbH
Abteilung II:	keine Eintragung
Abteilung III:	keine Eintragung

Rechtlich notwendige Hinweise:

Nur durch eine Grenzfeststellung sind die Grundstücksgrenzen endgültig bestimmbar. Eine Kostenbeteiligung der Verkäuferin ist ausgeschlossen. Das Objekt wird verkauft wie nicht besichtigt / besichtigt, unter Ausschluss jeglicher Haftung für Sachmängel sowie ohne eine Räumungsverpflichtung des Verkäufers. Das Auktionshaus haftet nicht für etwaige Schäden, die entstehen, wenn Sie das Objekt besichtigen, betreten oder befahren.

Mindestgebot (Auktionslimit) € 1.600,00