

**Galundo GmbH**  
**Frühjahrs-Auktion April 2020 - Zuschlag am 01.04.2020**

**Datenblatt:** für Käufer provisionsfrei

**Schönwalde, Sandkrug: Ca. 1,3 ha verpachteter Acker**  
**Ca. 13.186 m<sup>2</sup> große Landwirtschaftsfläche, bestehend aus zwei nebeneinander liegenden Flurstücken.**

17309 Schönwalde, Sandkrug, Landkreis Vorpommern-Greifswald, Mecklenburg-Vorpommern

**Objektbeschreibung:**

Ackerland zu verkaufen! Wo können Sie heute noch landwirtschaftliche Nutzflächen wie diese erwerben? Nutzen Sie diese einmalige Gelegenheit und kaufen Sie eine ca. 1,3 ha große Ackerfläche. Die Ressource Ackerland gewinnt immer weiter an Bedeutung. Der 1,3 ha große Acker liegt unterhalb der 2 ha-Grenze in Mecklenburg-Vorpommern, ab der das Grundstücksverkehrsgesetz greift. Sie können also mit dem Zuschlag sicher sein, dass sie die Fläche erwerben können.

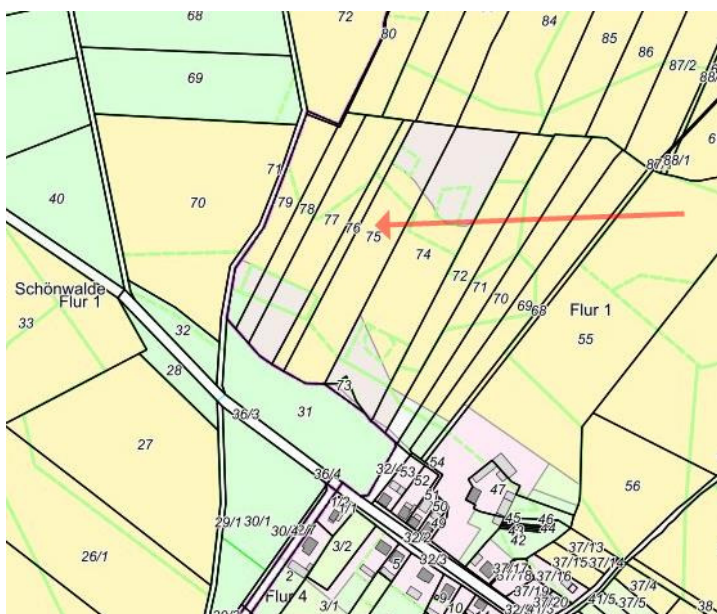
Die beiden Flurstücke sind bis 31.08.2027 verpachtet, die jährliche Pacht beträgt 163,29 Euro.

Ergänzen Sie ihr Portfolio zur Kapitalanlage. Sichern Sie sich jetzt wertvolle Flächen, solche Flurstücke sind in der Regel kaum auf dem freien Markt verfügbar.

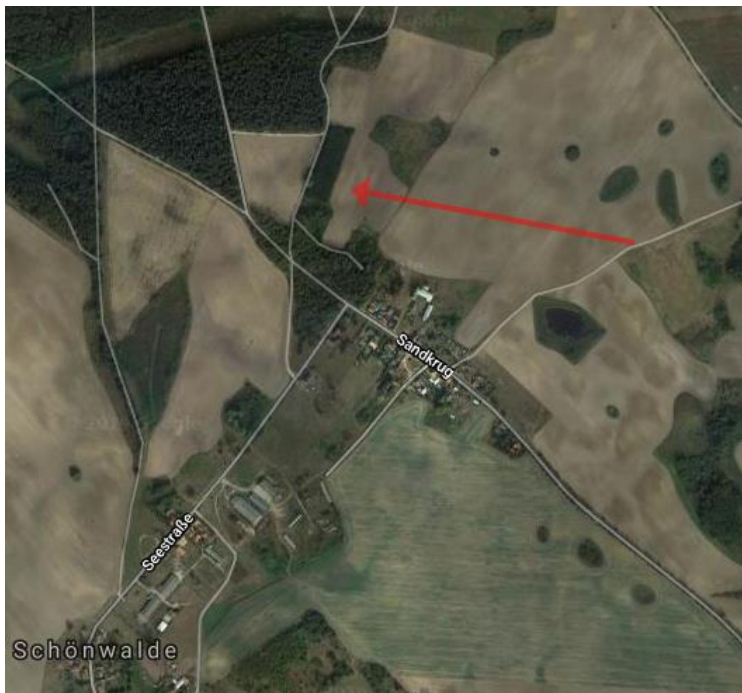


# Galundo GmbH

## Frühjahrs-Auktion April 2020 - Zuschlag am 01.04.2020



**Galundo GmbH**  
**Frühjahrs-Auktion April 2020 - Zuschlag am 01.04.2020**



## Galundo GmbH Frühjahrs-Auktion April 2020 - Zuschlag am 01.04.2020

### Umgebung/Lage:

Sandkrug liegt acht Kilometer nordwestlich der Stadt Pasewalk, 37 Kilometer südöstlich von Anklam und ca. 22 Kilometer südwestlich von Ueckermünde.

Das Gebiet ist überwiegend landwirtschaftlich geprägt.

Südlich des Ortes verläuft die A 20. Östlich des Ortes verläuft die Bundesstraße 109 und weiter östlich die Bahnstrecke Greifswald–Stralsund

Über die nahe Stadt Pasewalk bestehen Bahn- und Straßen-, sowie Autobahnanschlüsse in alle Richtungen. Der Flugplatz Pasewalk befindet sich in der Nähe des Ortsteils Stolzenburg, in Franzfelde.

### Grundbuchangaben

<b>Grundstücksgröße:</b>	Gesamt ca. 13.186 m <sup>2</sup>
<b>Amtsgericht:</b>	Pasewalk Zweigstelle Anklam
<b>Grundbuch von:</b>	Schönwalde
<b>Grundbuchblatt:</b>	814-21
<b>Gemarkung:</b>	Sandkrug
<b>Flur:</b>	1
<b>Flurstücke:</b>	75 mit ca. 10.633 m <sup>2</sup> und 76 mit ca. 2.553 m <sup>2</sup>
<b>Eintragungen im Grundbuch</b>	
<b>Abteilung I:</b>	Stüchländerei GmbH
<b>Abteilung II:</b>	keine Eintragung
<b>Abteilung III:</b>	keine Eintragung

### Rechtlich notwendige Hinweise:

Nur durch eine Grenzfeststellung sind die Grundstücksgrenzen endgültig bestimmbar. Eine Kostenbeteiligung der Verkäuferin ist ausgeschlossen. Das Objekt wird verkauft wie nicht besichtigt / besichtigt, unter Ausschluss jeglicher Haftung für Sachmängel sowie ohne eine Räumungsverpflichtung des Verkäufers. Das Auktionshaus haftet nicht für etwaige Schäden, die entstehen, wenn Sie das Objekt besichtigen, betreten oder befahren.

**Mindestgebot (Auktionslimit) € 27.000,00**