

**Galundo GmbH**  
**Februar Auktion Ablauf 06.02.2019**

**Datenblatt:** für Käufer provisionsfrei

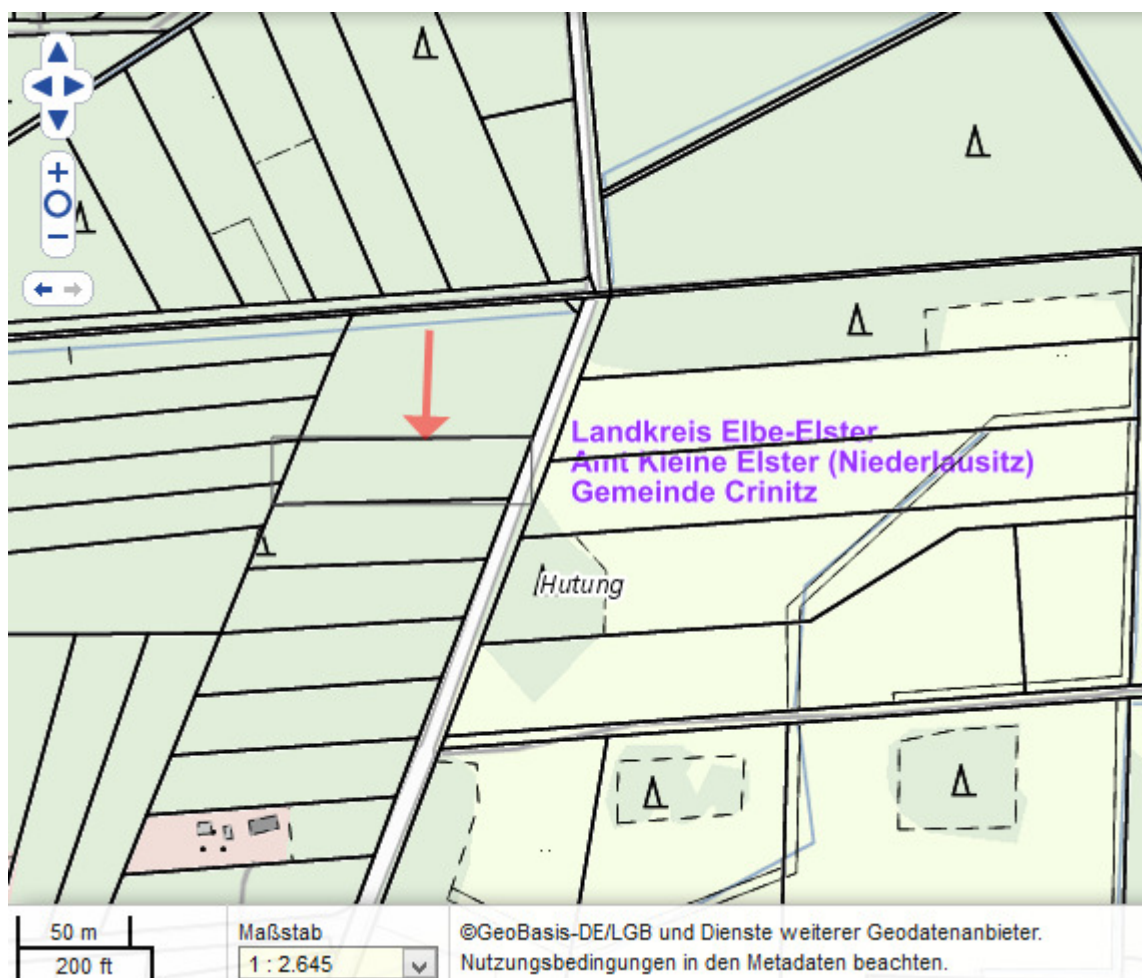
**Sehr schöner Wald bei Crinitz (Pestalozzistraße), ca. 3.115 m<sup>2</sup> Fläche**  
03246 Crinitz, Landkreis Elbe-Elster, Brandenburg

**Objektbeschreibung:**

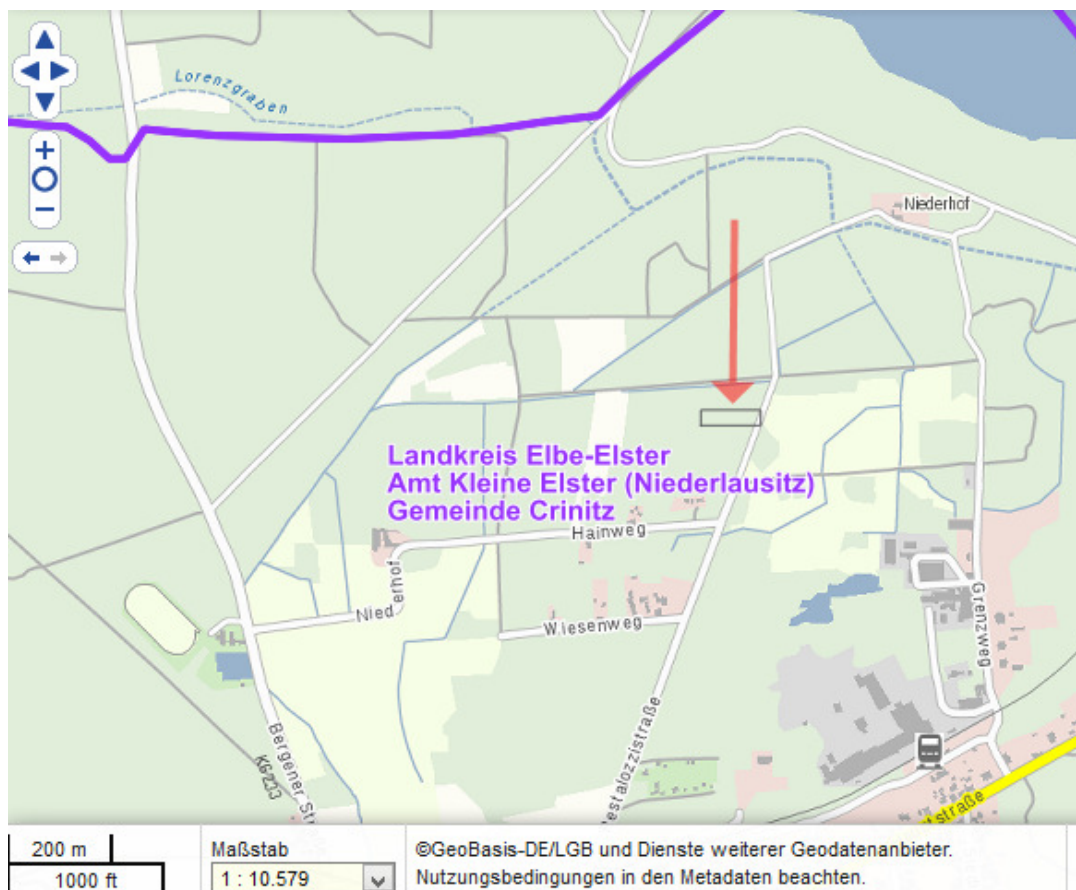
Erwerben Sie ca. 3.115 m<sup>2</sup> Kiefernwald in unmittelbarer Nähe von Crinitz.

Dieser sehr schöne Kiefernwald, der direkt an der Pestalozzistraße (Wirtschaftsweg, gut befahrbar) liegt, befindet sich in der Nähe des Stiebsdorfer Sees. Die Fläche ist pacht- und vertragsfrei. Kaufen Sie diesen schönen Kiefernwald provisionsfrei und nutzen ihn direkt. Ideal für Imker, Naturfreunde und Forstwirte.

Bedenken Sie: Euro vergeht, Kiefernwald besteht!

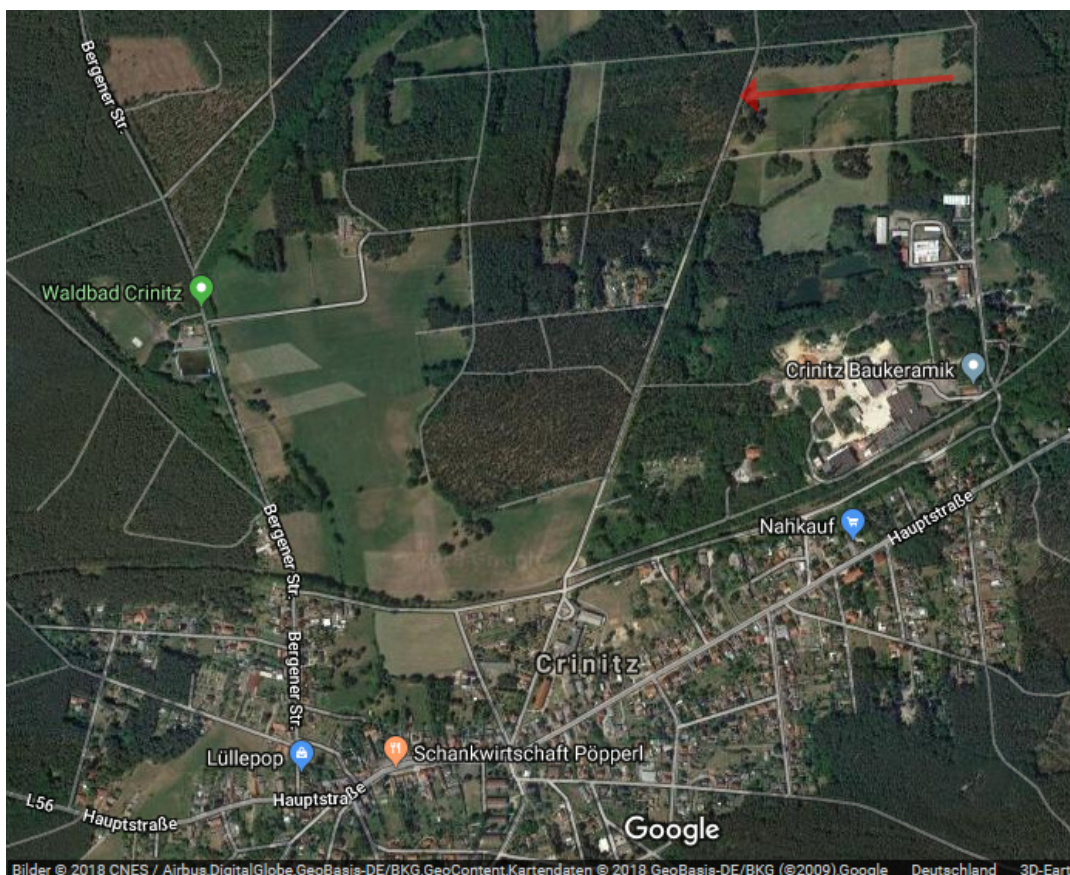


Galundo GmbH  
Februar Auktion Ablauf 06.02.2019





## Galundo GmbH Februar Auktion Ablauf 06.02.2019



### Umgebung/Lage:

Crinitz ist eine Gemeinde im Landkreis Elbe-Elster im Süden von Brandenburg und gehört dem Amt Kleine Elster (Niederlausitz) mit Sitz in der Gemeinde Massen-Niederlausitz an.

Crinitz bezeichnet sich selbst gern als das Töpferdorf in der Niederlausitz. Der alljährlich Anfang April stattfindende Töpfermarkt ist sehr beliebt und lockt jedes Jahr tausende von Besuchern an.

Crinitz liegt etwa in der Mitte zwischen den Städten Finsterwalde, Luckau und Calau und ist über die Autobahn Bab 13 oder die Bundesstraße B96 gut zu erreichen.

Die großen Städte Berlin, Dresden und Leipzig sind etwa gleich weit entfernt (ca. 80 bis 100 km). Das bekannte Bade-Paradies "Tropical Islands" ist etwa 45 km entfernt und bis zum vielerorts bekannten Spreewald muss man etwa 25 km fahren.

**Galundo GmbH**  
**Februar Auktion Ablauf 06.02.2019**

**Grundbuchangaben**

<b>Grundstücksgröße:</b>	ca. 3.115 m <sup>2</sup>
<b>Amtsgericht:</b>	Bad Liebenwerda
<b>Grundbuch von:</b>	Crinitz
<b>Grundbuchblatt:</b>	880
<b>Gemarkung:</b>	Crinitz
<b>Flur:</b>	1
<b>Flurstück:</b>	257
<b>Eintragungen im Grundbuch</b>	
<b>Abteilung I:</b>	Stüchländerei GmbH
<b>Abteilung II:</b>	keine Eintragung
<b>Abteilung III:</b>	keine Eintragung

**Rechtlich notwendige Hinweise:**

Nur durch eine Grenzfeststellung sind die Grundstücksgrenzen endgültig bestimmbar. Eine Kostenbeteiligung der Verkäuferin ist ausgeschlossen. Das Objekt wird verkauft wie nicht besichtigt / besichtigt, unter Ausschluss jeglicher Haftung für Sachmängel sowie ohne eine Räumungsverpflichtung des Verkäufers. Das Auktionshaus haftet nicht für etwaige Schäden, die entstehen, wenn Sie das Objekt besichtigen, betreten oder befahren.

**Mindestgebot (Auktionslimit) € 3.900,00**