

**Galundo GmbH**  
**Auktion im Auftrag der öffentlichen Hand - Zuschlag am 17.01.2020**

**Datenblatt:**

**Sensationelles Waldgrundstück 5 Minuten vom Mescheder Zentrum entfernt**

**Ca. 3.087 m<sup>2</sup> Wald in Meschede**

59872 Meschede, Am Drüerberg, Hochsauerlandkreis, Nordrhein-Westfalen

**Objektbeschreibung:**

Erwerben Sie diesen Mischwald, der am östlichen Ortsrand von Meschede angrenzend an das Neubaugebiet „Am Drüerberg“ liegt.

Bis zur Stadtmitte sind es ca. 5 Minuten mit dem Auto.

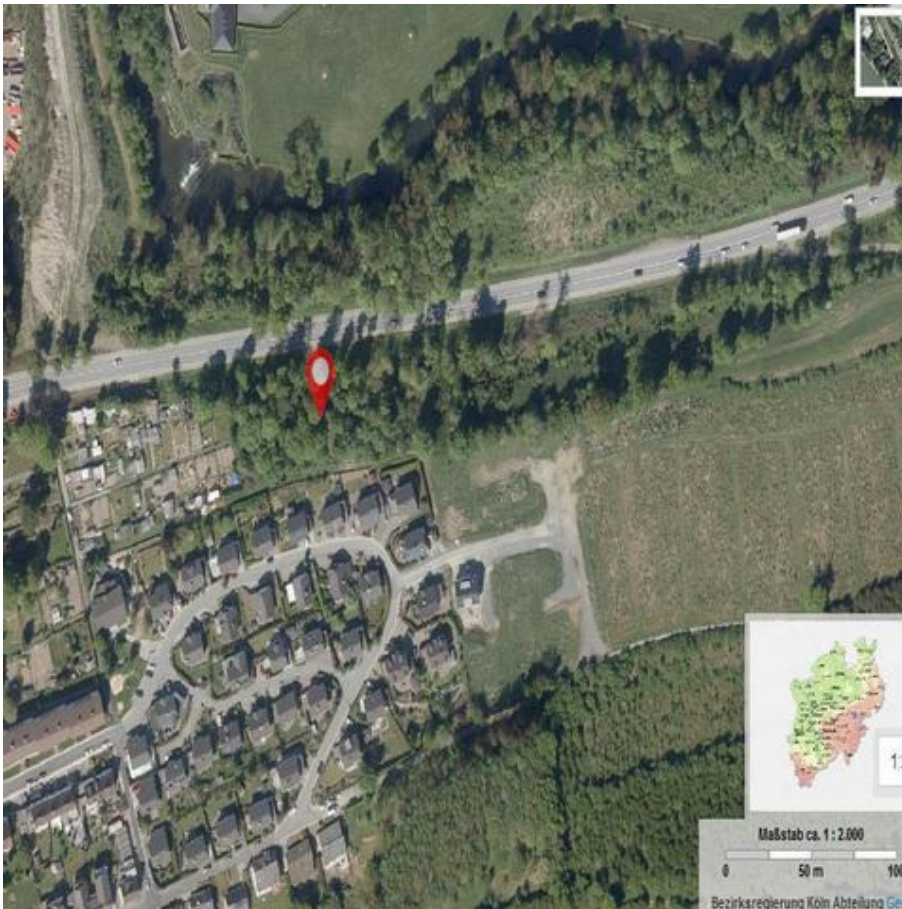
Das Waldgrundstück grenzt an Bebauung und in der Nähe befindet sich ein Kleingartengebiet.

Diese Fläche ist interessant für Forstwirtschaft, als Freizeitgrundstück oder auch für Imker und Naturliebhaber.

Auch wenn Sie sich im Klimaschutz engagieren wollen, können Sie mit diesem Grundstück ca. 4-5 Tonnen CO<sub>2</sub> pro Jahr speichern.



## Galundo GmbH Auktion im Auftrag der öffentlichen Hand - Zuschlag am 17.01.2020



### Umgebung/Lage:

Meschede ist eine Mittelstadt im nördlichen Sauerland und seit 1975 die Kreisstadt des Hochsauerlandkreises, Nordrhein-Westfalen.

Meschede liegt südwestlich des Naturparks Arnsberger Wald beidseitig der Ruhr und in unmittelbarer Nähe der Hennetalsperre. Südöstlich schließt sich das Rothaargebirge an. Südwestlich geht das Stadtgebiet in den ehemaligen Naturpark Homert (seit 2015 Naturpark Sauerland-Rothaargebirge) über.

Meschede grenzt im Norden an Warstein, im Osten an Bestwig, im Süden an Schmallenberg, im Südwesten an Eslohe, im Westen an Sundern und im Nordwesten an Arnsberg, welche allesamt im Hochsauerlandkreis liegen.

Unmittelbar im Stadtgebiet verlaufen die Bundesstraße 55 und die BAB 46.

Im Laufe der Zeit sind in Meschede mehrere Gewerbe- und Industrieflächen entstanden. Die größten Flächen entstanden 1998 und liegen im Ortsteil Enste (Gewerbe- und Industriegebiet Enste-Süd/Gewerbegebiet Enste-Nord).

**Galundo GmbH**  
**Auktion im Auftrag der öffentlichen Hand - Zuschlag am 17.01.2020**

**Grundbuchangaben**

<b>Grundstücksgröße:</b>	ca. 3.087 m <sup>2</sup>
<b>Amtsgericht:</b>	Meschede
<b>Grundbuch von:</b>	Meschede-Stadt
<b>Grundbuchblatt:</b>	729
<b>Gemarkung:</b>	Meschede-Stadt
<b>Flur:</b>	11
<b>Flurstück:</b>	246

**Eintragungen im Grundbuch**

<b>Abteilung I:</b>	Land Nordrhein-Westfalen
<b>Abteilung II:</b>	lastenfrei
<b>Abteilung III:</b>	lastenfrei

**Rechtlich notwendige Hinweise:**

Nur durch eine Grenzfeststellung sind die Grundstücksgrenzen endgültig bestimmbar. Eine Kostenbeteiligung der Verkäuferin ist ausgeschlossen. Das Objekt wird verkauft wie nicht besichtigt / besichtigt, unter Ausschluss jeglicher Haftung für Sachmängel sowie ohne eine Räumungsverpflichtung des Verkäufers. Das Auktionshaus haftet nicht für etwaige Schäden, die entstehen, wenn Sie das Objekt besichtigen, betreten oder befahren.

Die Objektbeschreibung wurde aufgrund der Angaben des Verkäufers erstellt. Das Auktionshaus hat diese Informationen nicht überprüft und kann deshalb für deren Richtigkeit keine Haftung übernehmen.

**Mindestgebot (Auktionslimit) € 2.500,00**

**Für den Käufer wird die Provision laut den Versteigerungsbedingungen der Galundo GmbH zusätzlich zum Kaufpreis fällig.**