

## Galundo GmbH

### Auktion im Auftrag der öffentlichen Hand - Zuschlag am 16.12.2020

#### Datenblatt:

**Dillenburg – Wald, im Grundbuch ist Fläche als Ackerland bezeichnet  
Ca. 1.350 m<sup>2</sup> Grundstück in der Nähe der Dillenburger Werkstätten  
35688 Dillenburg, Oberscheld-Handstein, Lahn-Dill-Kreis, Hessen**

#### Objektbeschreibung:

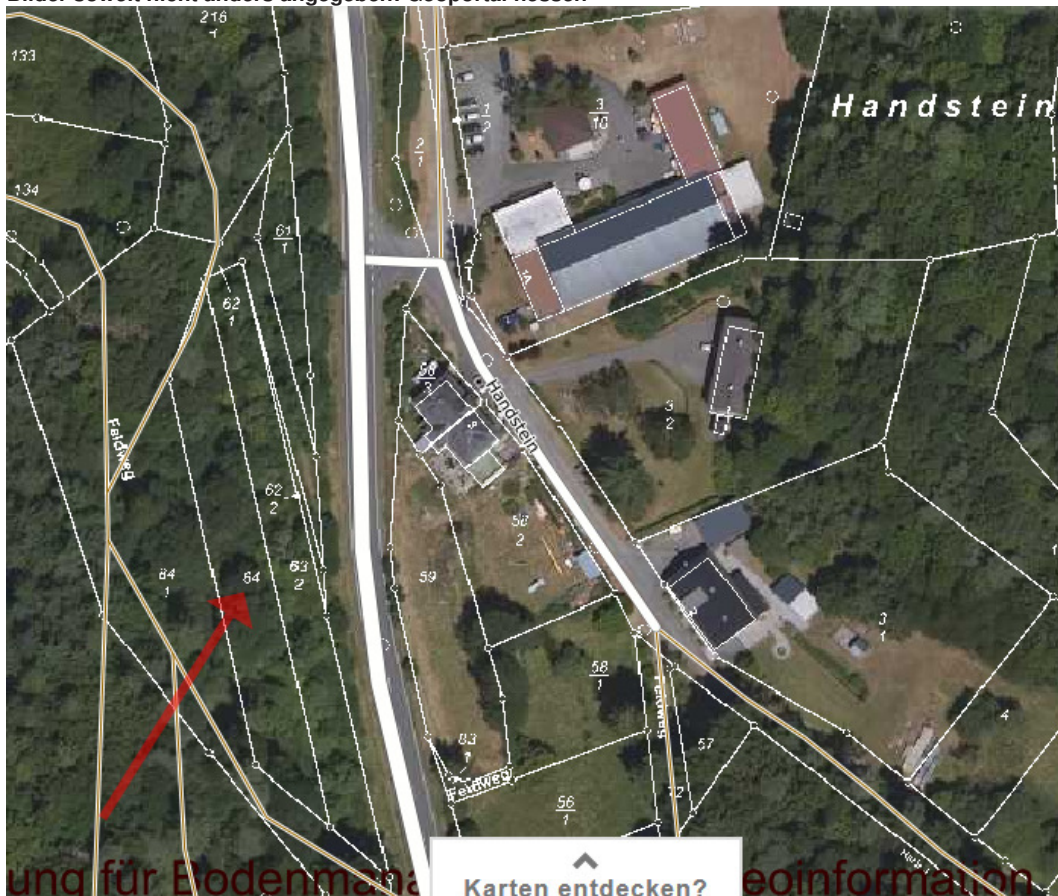
Erwerben Sie dieses sehr interessante Flurstück. Luftlinie beträgt die Entfernung ca. 5 km bis Dillenburg und ca. 1 km bis Oberscheld. In der Nähe befinden sich die Dillenburger Werkstätten (andere Straßenseite der L3363)

Es handelt sich um eine Waldfläche, die im Grundbuch als Ackerland bezeichnet wird.

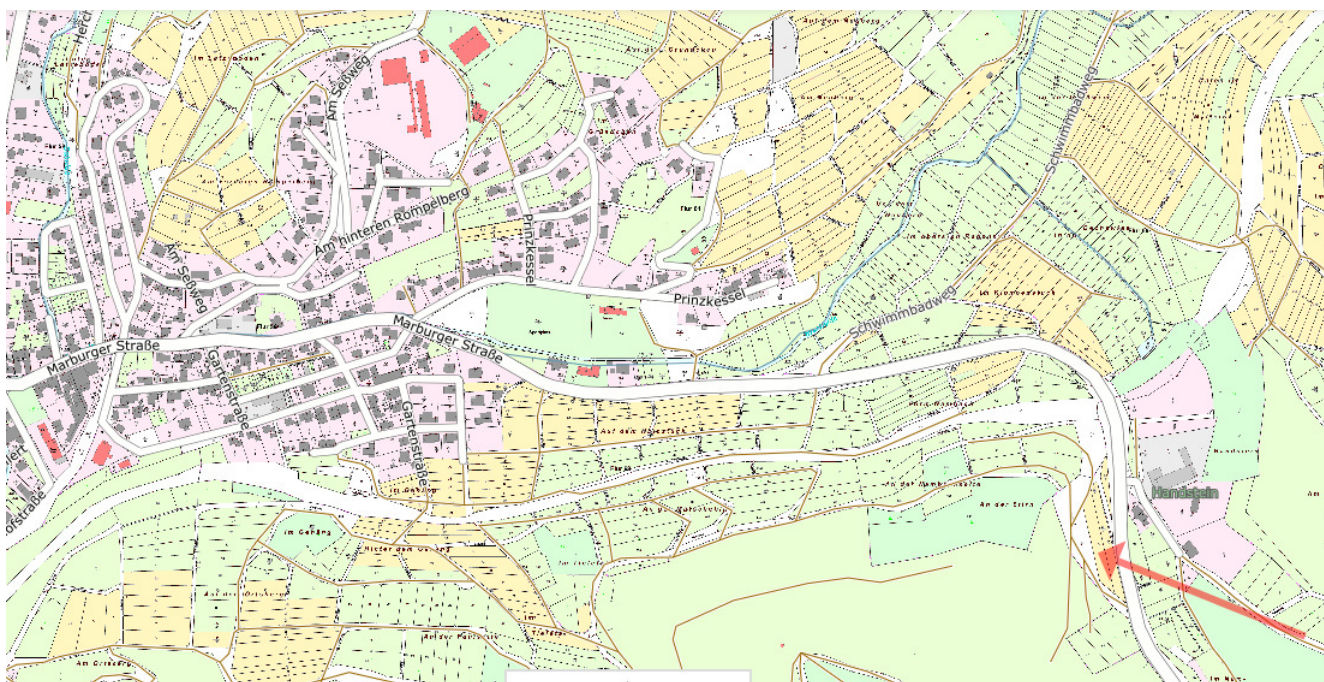
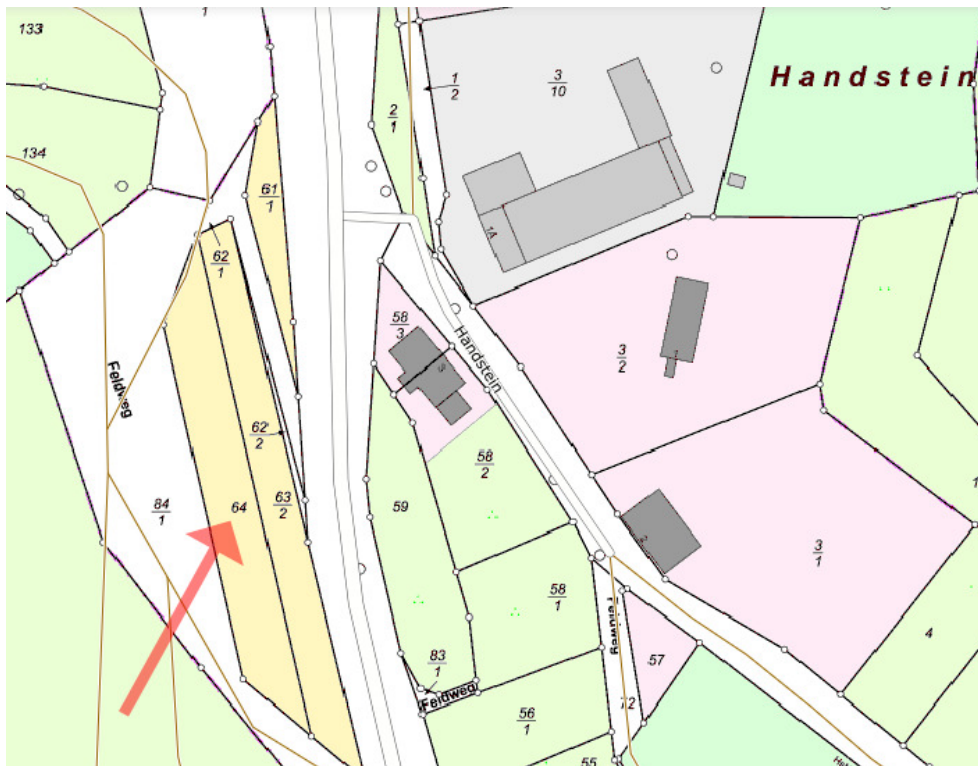
Pacht- oder Vertragsverhältnisse sind nicht bekannt. Das Grundstück steht also direkt nach dem Erwerb zur Eigennutzung (z. B. Brennholz, Forstwirtschaft, Imkerei) zur Verfügung.

Lassen Sie sich diese günstige Chance nicht entgehen und geben rechtzeitig ihr Mindestgebot ab, um sich diese Fläche zu sichern.

Bilder soweit nicht anders angegeben: Geoportal hessen



# Galundo GmbH Auktion im Auftrag der öffentlichen Hand - Zuschlag am 16.12.2020



## **Galundo GmbH**

### **Auktion im Auftrag der öffentlichen Hand - Zuschlag am 16.12.2020**

#### **Umgebung/Lage:**

Dillenburg ist eine Stadt im mittelhessischen Lahn-Dill-Kreis. Die Stadt ist ein Mittelzentrum.

Dillenburg ist an die BAB 45, die sogenannte „Sauerlandlinie“, angeschlossen.

Oberscheld ist ein im Schelder Wald unmittelbar an der namensgebenden Schelde gelegener Stadtteil Dillenburgs.

#### **Grundbuchangaben**

**Grundstücksgröße:** Ca. 1.350 m<sup>2</sup>

**Amtsgericht:** Dillenburg

**Grundbuch von:** Oberscheld

**Grundbuchblatt:** 2530

**Gemarkung:** Oberscheld

**Flur:** 67

**Flurstücke:** 64

#### **Eintragungen im Grundbuch**

**Abteilung I:** Land Nordrhein-Westfalen und zwei Miteigentümer

**Abteilung II:** lastenfrei

**Abteilung III:** lastenfrei

**Galundo GmbH**  
**Auktion im Auftrag der öffentlichen Hand - Zuschlag am 16.12.2020**

**Rechtlich notwendige Hinweise:**

Nur durch eine Grenzfeststellung sind die Grundstücksgrenzen endgültig bestimmbar. Eine Kostenbeteiligung der Verkäuferin ist ausgeschlossen. Das Objekt wird verkauft wie nicht besichtigt / besichtigt, unter Ausschluss jeglicher Haftung für Sachmängel sowie ohne eine Räumungsverpflichtung des Verkäufers. Das Auktionshaus haftet nicht für etwaige Schäden, die entstehen, wenn Sie das Objekt besichtigen, betreten oder befahren.

Die Objektbeschreibung wurde aufgrund der Angaben des Verkäufers erstellt. Das Auktionshaus hat diese Informationen nicht überprüft und kann deshalb für deren Richtigkeit keine Haftung übernehmen.

Das Auktionshaus und der Verkäufer schließen jede Haftung zu den mit den Flurstücken verbundenen Risiken (z. B. Altlasten, Verkehrssicherungspflichten, Nutzungsmöglichkeiten) aus.

Es besteht kein Anspruch auf Vollständigkeit der Angaben.

**Mindestgebot (Auktionslimit) € 1.100,00**

**Für den Käufer wird die Provision laut den Versteigerungsbedingungen der Galundo GmbH zusätzlich zum Kaufpreis fällig.**