

## Galundo GmbH

### Auktion im Auftrag der öffentlichen Hand - Zuschlag am 14.10.2020

#### Datenblatt:

#### Vertragsfreies Grundstück in Altena in der Nähe von Wohnbebauung Ca. 247 m<sup>2</sup> Waldfläche

58762 Altena, Im Kohlhagen, Märkischer Kreis, Nordrhein-Westfalen

#### Objektbeschreibung:

Die kleine Parzelle liegt in der Nähe bestehender Bebauung.

Pacht- oder Vertragsverhältnisse sind nicht bekannt. Das Flurstück steht also direkt nach dem Erwerb zur Eigennutzung zur Verfügung.

Das Grundstück kann zur Brennholzgewinnung und/oder als Freizeitgrundstück genutzt werden, evtl. ist es für Imker interessant.

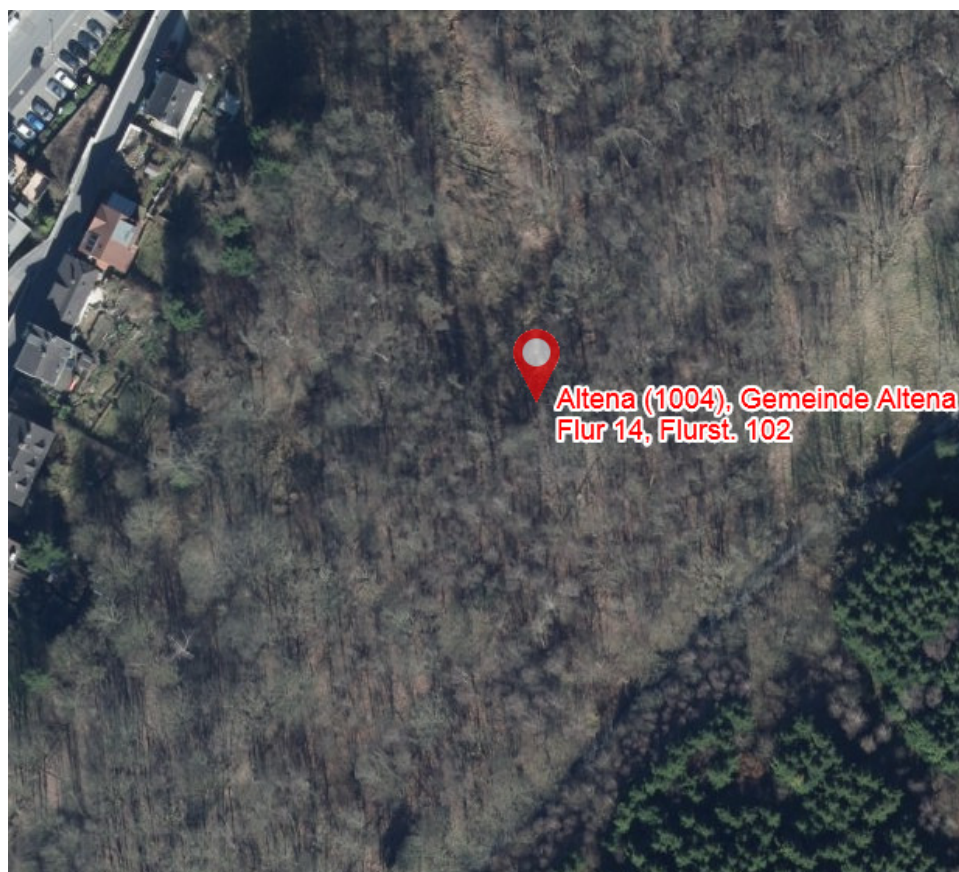
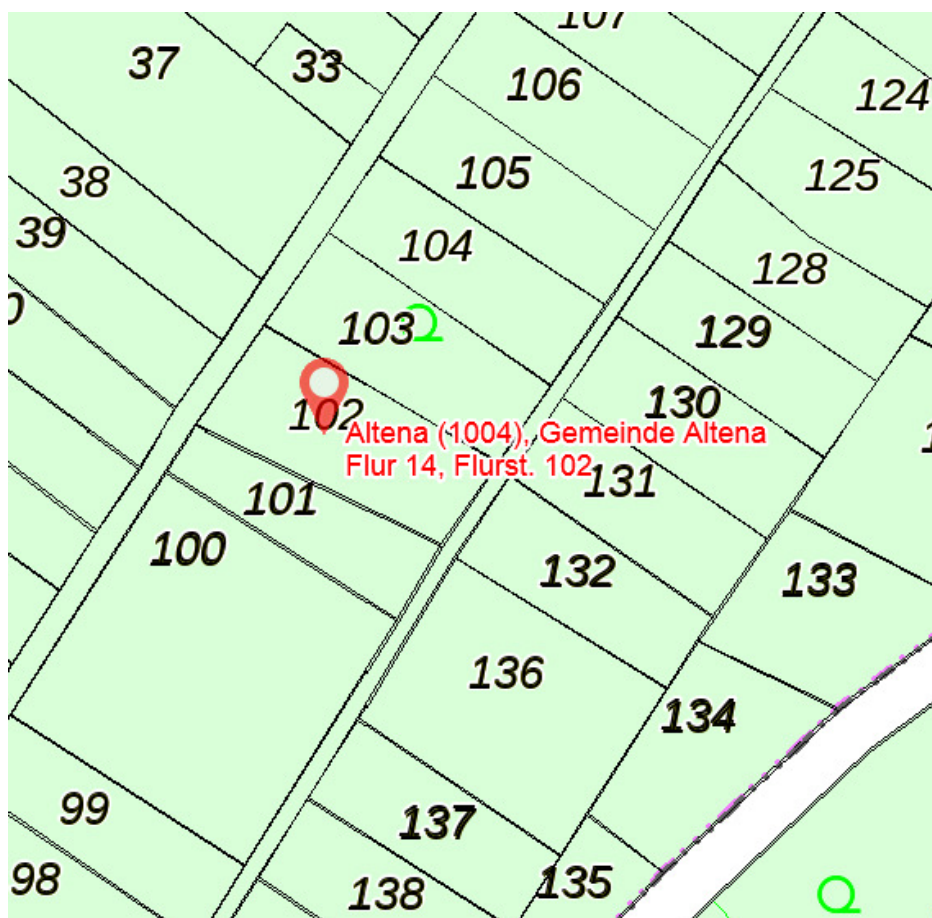
Die Fläche ist ideal über einen Wirtschaftsweg erschlossen und somit optimal erreichbar für zukünftige Nutzer.

Die kleine Waldfläche kann auch als Kapitalanlage betrachtet werden. Es ist ein Einstiegsgrundstück zur Wertsicherung in schwieriger Euro-Zeit. Lassen Sie sich die günstige Chance nicht entgehen und geben rechtzeitig ihr Mindestgebot ab, um sich diese Fläche im attraktiven Preis-/Leistungsverhältnis zu sichern.

Alle Bilder: Tim-online.nrw



**Galundo GmbH**  
**Auktion im Auftrag der öffentlichen Hand - Zuschlag am 14.10.2020**



## Galundo GmbH

### Auktion im Auftrag der öffentlichen Hand - Zuschlag am 14.10.2020

#### Umgebung/Lage:

Die Kleinstadt Altena liegt im Sauerland im Tal der Lenne.

Der Bahn-Haltepunkt Altena liegt an der Ruhr-Sieg-Strecke von Hagen nach Siegen. Altena verfügt darüber hinaus über lokale und regionale Buslinien, unter anderem nach Iserlohn und Lüdenscheid

Altena liegt unmittelbar an der „Sauerlandlinie“. Die Autobahn 45 erleichtert ansässigen Unternehmen eine schnelle und unkomplizierte Logistik und ermöglicht den Einwohnern Altenas räumliche Flexibilität: Als zentrale Verkehrsader dient die A45 als direkte Verbindung ins Ruhrgebiet, Rheinland und den Frankfurter Raum.

Als Namensgeberin und Wahrzeichen der Stadt trohnt die Burg Altena seit dem 12. Jh. auf der Wulfsegge. Neben lauter verwinkelten Gässchen führt auch ein Erlebnisaufzug den Berg hinauf.

#### Grundbuchangaben

|                                  |                          |
|----------------------------------|--------------------------|
| <b>Grundstücksgröße:</b>         | Ca. 247 m <sup>2</sup>   |
| <b>Amtsgericht:</b>              | Altena                   |
| <b>Grundbuch von:</b>            | Altena                   |
| <b>Grundbuchblatt:</b>           | 1021                     |
| <b>Gemarkung:</b>                | Altena                   |
| <b>Flur:</b>                     | 14                       |
| <b>Flurstück:</b>                | 102                      |
| <b>Eintragungen im Grundbuch</b> |                          |
| <b>Abteilung I:</b>              | Land Nordrhein-Westfalen |
| <b>Abteilung II:</b>             | lastenfrei               |
| <b>Abteilung III:</b>            | lastenfrei               |

**Galundo GmbH**  
**Auktion im Auftrag der öffentlichen Hand - Zuschlag am 14.10.2020**

**Rechtlich notwendige Hinweise:**

Nur durch eine Grenzfeststellung sind die Grundstücksgrenzen endgültig bestimmbar. Eine Kostenbeteiligung der Verkäuferin ist ausgeschlossen. Das Objekt wird verkauft wie nicht besichtigt / besichtigt, unter Ausschluss jeglicher Haftung für Sachmängel sowie ohne eine Räumungsverpflichtung des Verkäufers. Das Auktionshaus haftet nicht für etwaige Schäden, die entstehen, wenn Sie das Objekt besichtigen, betreten oder befahren.

Die Objektbeschreibung wurde aufgrund der Angaben des Verkäufers erstellt. Das Auktionshaus hat diese Informationen nicht überprüft und kann deshalb für deren Richtigkeit keine Haftung übernehmen.

Das Auktionshaus und der Verkäufer schließen jede Haftung zu den mit den Flurstücken verbundenen Risiken (z. B. Altlasten, Verkehrssicherungspflichten, Nutzungsmöglichkeiten) aus.

**Mindestgebot (Auktionslimit) € 120,00**

**Für den Käufer wird die Provision laut den Versteigerungsbedingungen der Galundo GmbH zusätzlich zum Kaufpreis fällig.**