

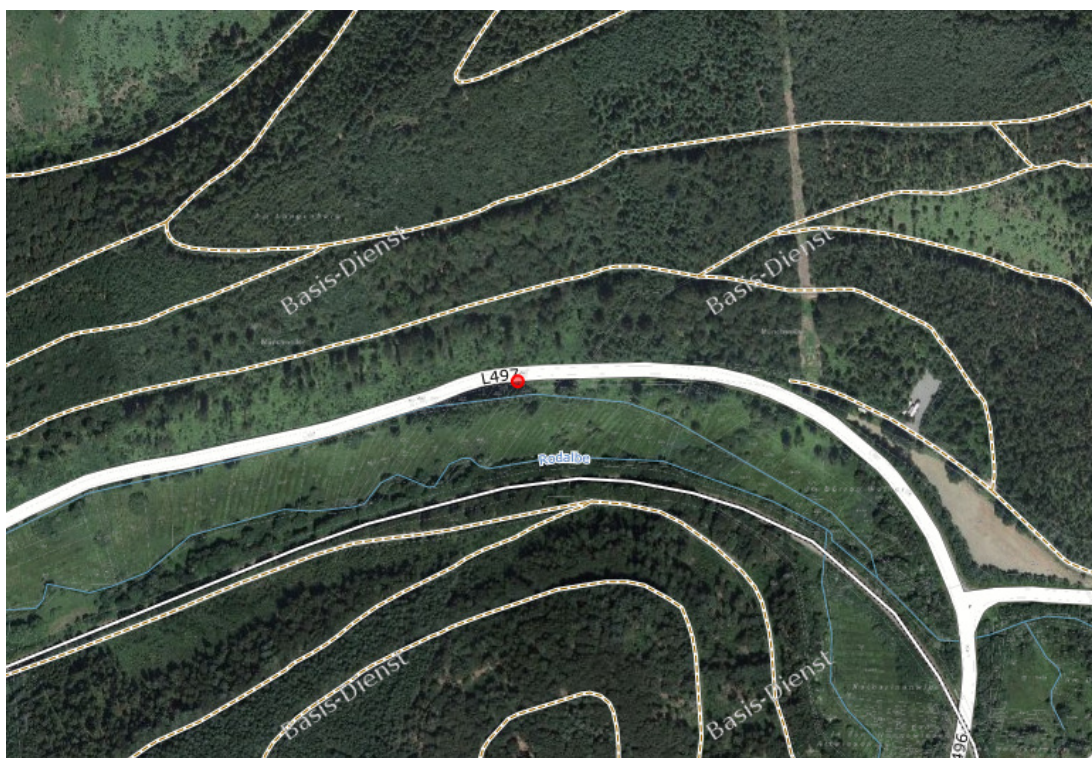
Galundo GmbH
Februar Auktion Ablauf 06.02.2019

Datenblatt: für Käufer provisionsfrei

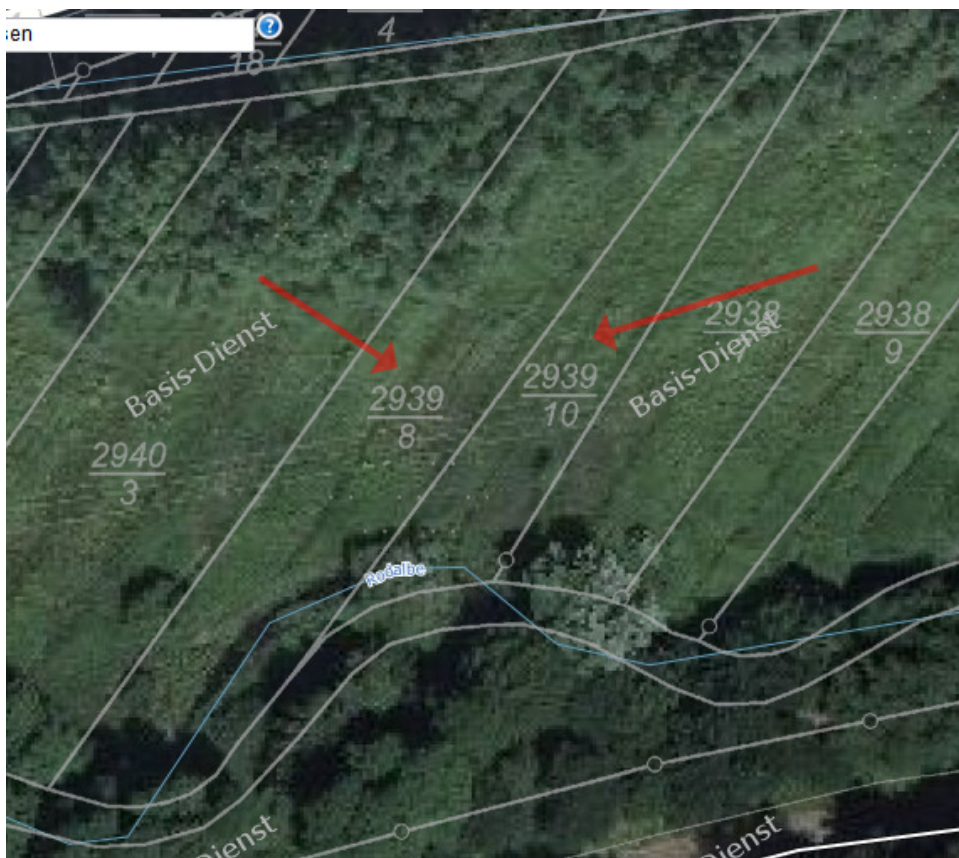
Landwirtschafts- und Waldfläche in der Südwestpfalz
66981 Münchweiler an der Rodalb, Rheinland-Pfalz

Objektbeschreibung:

Erwerben Sie sechs Parzellen mit insgesamt ca. 2.478 m² Landwirtschafts- und Waldfläche in schöner Umgebung Münchweilers. Zwei Parzellen werden von dem Flüsschen Rodalbe gequert. Vielfältige Ideen zur Nutzung können entwickelt werden, z.B. Brennholznutzung/Waldbewirtschaftung, landwirtschaftliche Nutzung, Imkerei, Anlage einer Obstwiese etc. Das Grundstück liegt im Außenbereich (§ 35 BauGB).



Galundo GmbH Februar Auktion Ablauf 06.02.2019



Galundo GmbH **Februar Auktion Ablauf 06.02.2019**

Umgebung/Lage:

Die anerkannte Fremdenverkehrsgemeinde Münchweiler an der Rodalb mit ca. 3000 Einwohnern liegt mitten im Naturpark Pfälzerwald. Nächstgrößere Städte sind das westlich gelegene Pirmasens sowie im Nordwesten Rodalben. Die Gemeinde gehört zum Landkreis Südwestpfalz in Rheinland-Pfalz.

In unmittelbarer Nähe verläuft die Bundesstraße 10 (Richtung Zweibrücken-Landau). Münchweiler besitzt einen Höhenwanderweg mit einer Länge von 16 km.

Grundbuchangaben

Grundstücksgröße:	ca. 2.478 m ²
Amtsgericht:	Pirmasens
Grundbuch von:	Münchweiler (Rodalb)
Grundbuchblatt:	2500
Gemarkung:	Münchweiler (Rodalb)
Flur:	0
Flurstücke:	2939/6, 2939/7, 2939/8, 2939/9, 2939/10, 2939/11
Eintragungen im Grundbuch	
Abteilung I:	Stüchländerei GmbH
Abteilung II:	keine Eintragung
Abteilung III:	keine Eintragung

Rechtlich notwendige Hinweise:

Nur durch eine Grenzfeststellung sind die Grundstücksgrenzen endgültig bestimmbar. Eine Kostenbeteiligung der Verkäuferin ist ausgeschlossen. Das Objekt wird verkauft wie nicht besichtigt / besichtigt, unter Ausschluss jeglicher Haftung für Sachmängel sowie ohne eine Räumungsverpflichtung des Verkäufers. Das Auktionshaus haftet nicht für etwaige Schäden, die entstehen, wenn Sie das Objekt besichtigen, betreten oder befahren.

Mindestgebot (Auktionslimit) € 1.900,00