

**Galundo GmbH**  
**Frühjahrs-Auktion April 2020 - Zuschlag am 01.04.2020**

**Datenblatt:** für Käufer provisionsfrei

**Beilstein – Herrliches Grundstück im Moseltal mit idyllischem Moselblick**

**Ca. 741 m<sup>2</sup> großes Flurstück in einmaliger Lage an der Mosel**

Mitten im alten Hahn, 56814 Beilstein, Landkreis Cochem-Cell, Rheinland-Pfalz

**Objektbeschreibung:**

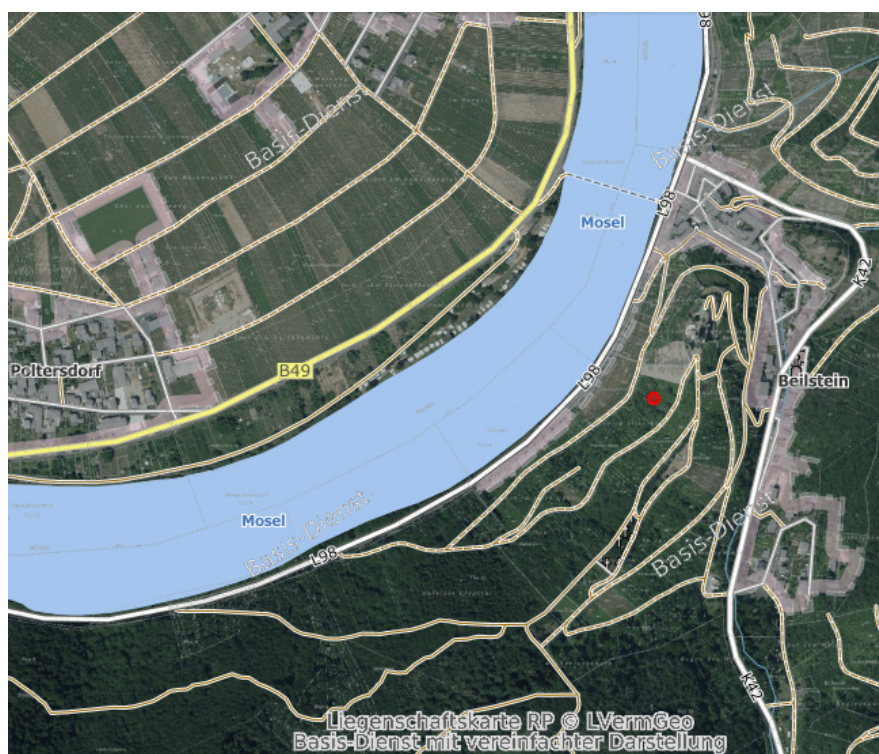
Erwerben Sie dieses Kleinod im Moseltal. Das Grundstück befindet sich direkt im Moselhang, sehr wahrscheinlich eine ehemalige Weinbergsfläche. Bewirtschaftete Weinberge befinden sich noch in unmittelbarer Nähe.

Sie haben einen unverbaubaren Moselblick. Das Grundstück ist mit dem Auto erreichbar. Die Fläche ist bewaldet, vertrags- und pachtfrei.

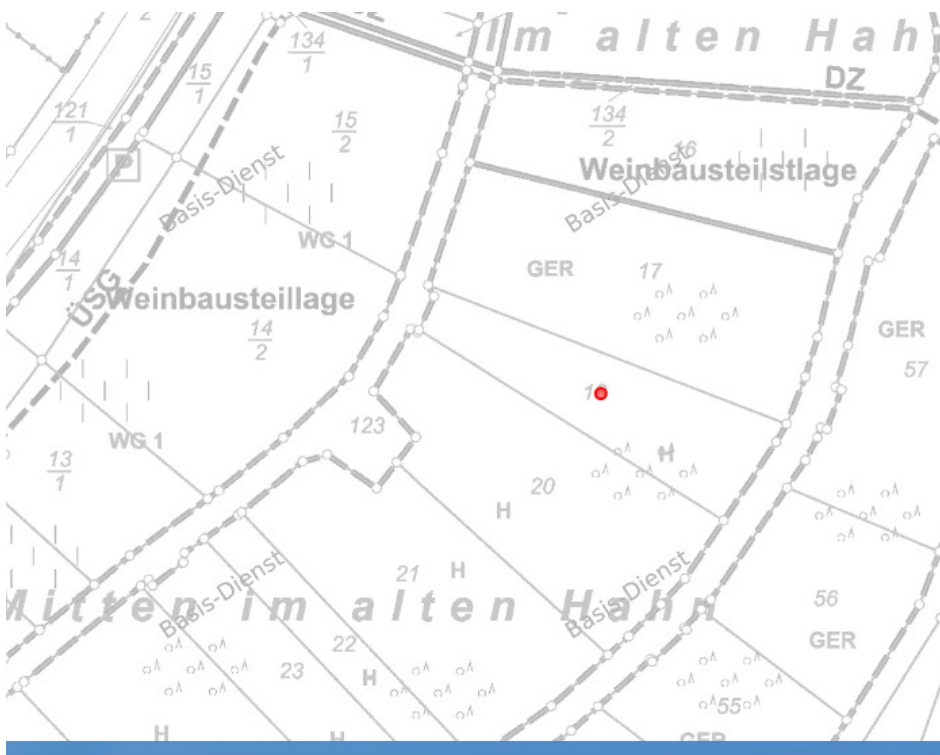
Die Nutzungsmöglichkeiten als Freizeitfläche sind vielfältig aber auch für Imker oder selbst zur Brennholzgewinnung interessant.

Beilstein bezeichnet sich selbst als Miniatur-Rothenburg oder Dornröschen der Mosel, es handelt sich in der Tat wohl um einen der schönsten Orte an der Mosel.

Greifen sie jetzt provisionsfrei zu und sichern Sie sich das Idyll am Moselhang.



# Galundo GmbH Frühjahrs-Auktion April 2020 - Zuschlag am 01.04.2020



## **Galundo GmbH** **Frühjahrs-Auktion April 2020 - Zuschlag am 01.04.2020**

### **Umgebung/Lage:**

Beilstein ist eine Ortsgemeinde im Landkreis Cochem-Zell in Rheinland-Pfalz. Sie gehört der Verbandsgemeinde Cochem an.

Die kleine Siedlung hat eines der am besten erhaltenen historischen Ortsbilder an der Mosel und wird daher auch als Miniatur-Rothenburg oder 'Dornröschen der Mosel' bezeichnet. Überragt wird das Dorf, das trotz geringer Größe städtebaulichen Charakter hat, von der Ruine der Burg Metternich. Der Ort ist eine Pilgerstätte, da dort die „Wunderbare Schwarze Madonna“ in der barocken Klosterkirche St. Joseph aufgestellt ist.

Das Moseltal ist über die Autobahnen A 48 und A 61 gut angebunden. Durch Beilstein verläuft die L 98.

Der Flughafen Frankfurt/Hahn ist ca. 30 km entfernt.

### **Grundbuchangaben**

<b>Grundstücksgröße:</b>	Ca. 741 m <sup>2</sup>
<b>Amtsgericht:</b>	Cochem
<b>Grundbuch von:</b>	Beilstein
<b>Grundbuchblatt:</b>	1030
<b>Gemarkung:</b>	Beilstein
<b>Flur:</b>	4
<b>Flurstücke:</b>	18
<b>Eintragungen im Grundbuch</b>	
<b>Abteilung I:</b>	Stüchländerei GmbH
<b>Abteilung II:</b>	lastenfrei
<b>Abteilung III:</b>	lastenfrei

### **Rechtlich notwendige Hinweise:**

Nur durch eine Grenzfeststellung sind die Grundstücksgrenzen endgültig bestimmbar. Eine Kostenbeteiligung der Verkäuferin ist ausgeschlossen. Das Objekt wird verkauft wie nicht besichtigt / besichtigt, unter Ausschluss jeglicher Haftung für Sachmängel sowie ohne eine Räumungsverpflichtung des Verkäufers. Das Auktionshaus haftet nicht für etwaige Schäden, die entstehen, wenn Sie das Objekt besichtigen, betreten oder befahren.

Die Objektbeschreibung wurde aufgrund der Angaben des Verkäufers erstellt. Das Auktionshaus hat diese Informationen nicht überprüft und kann deshalb für deren Richtigkeit keine Haftung übernehmen.

**Mindestgebot (Auktionslimit) € 5.900,00**