

Galundo GmbH
Februar Auktion Ablauf 06.02.2019

Datenblatt: für Käufer provisionsfrei

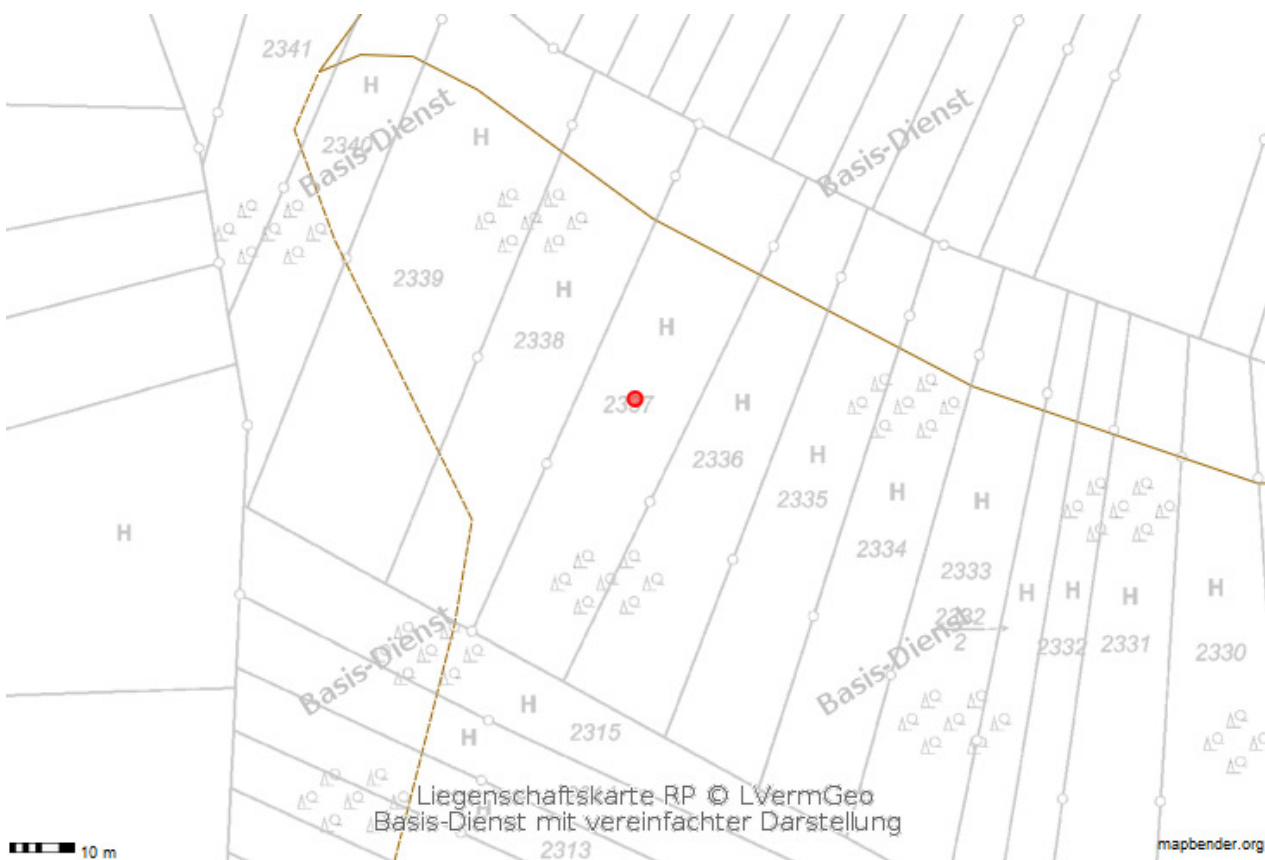
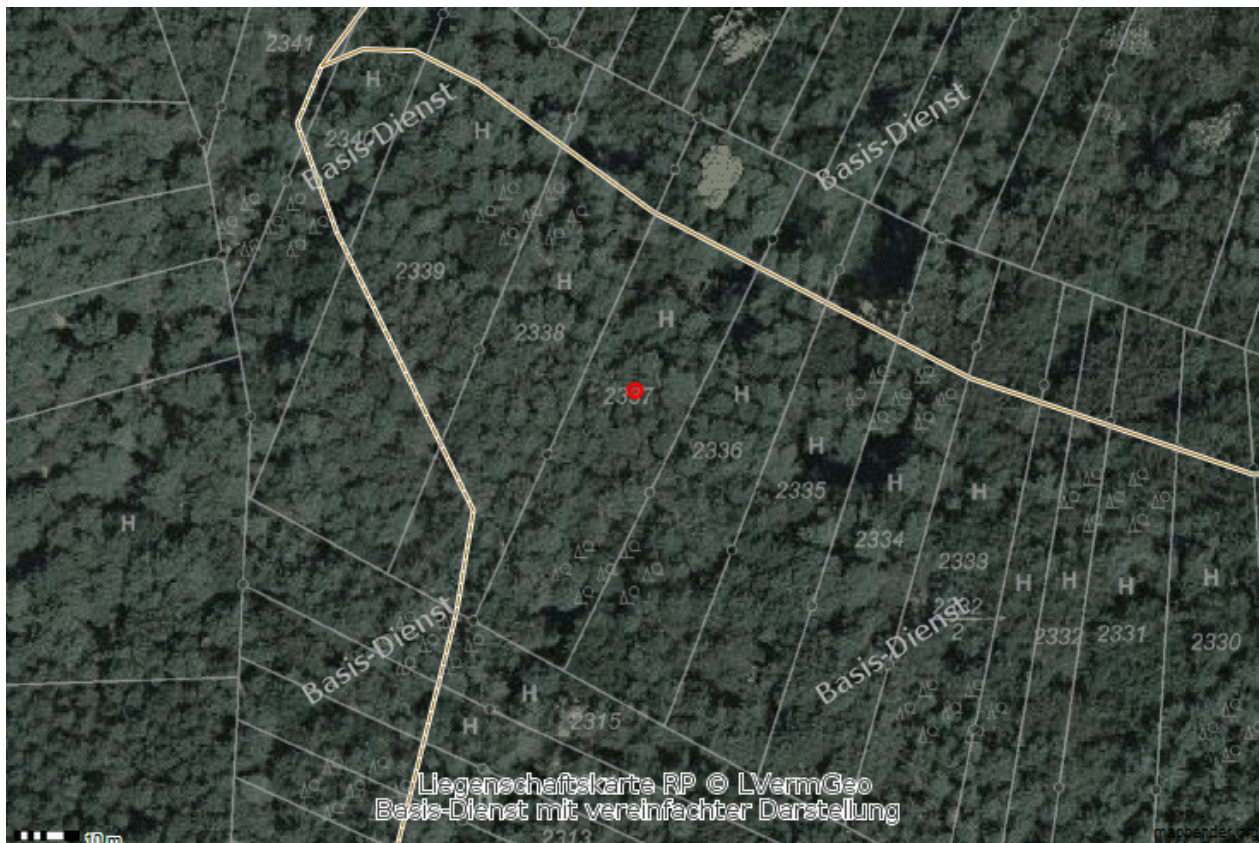
Pfälzer Wald bei Hauenstein, Nähe Landau in der Pfalz, 1.470 m²
76846 Hauenstein, Rheinland-Pfalz

Objektbeschreibung:

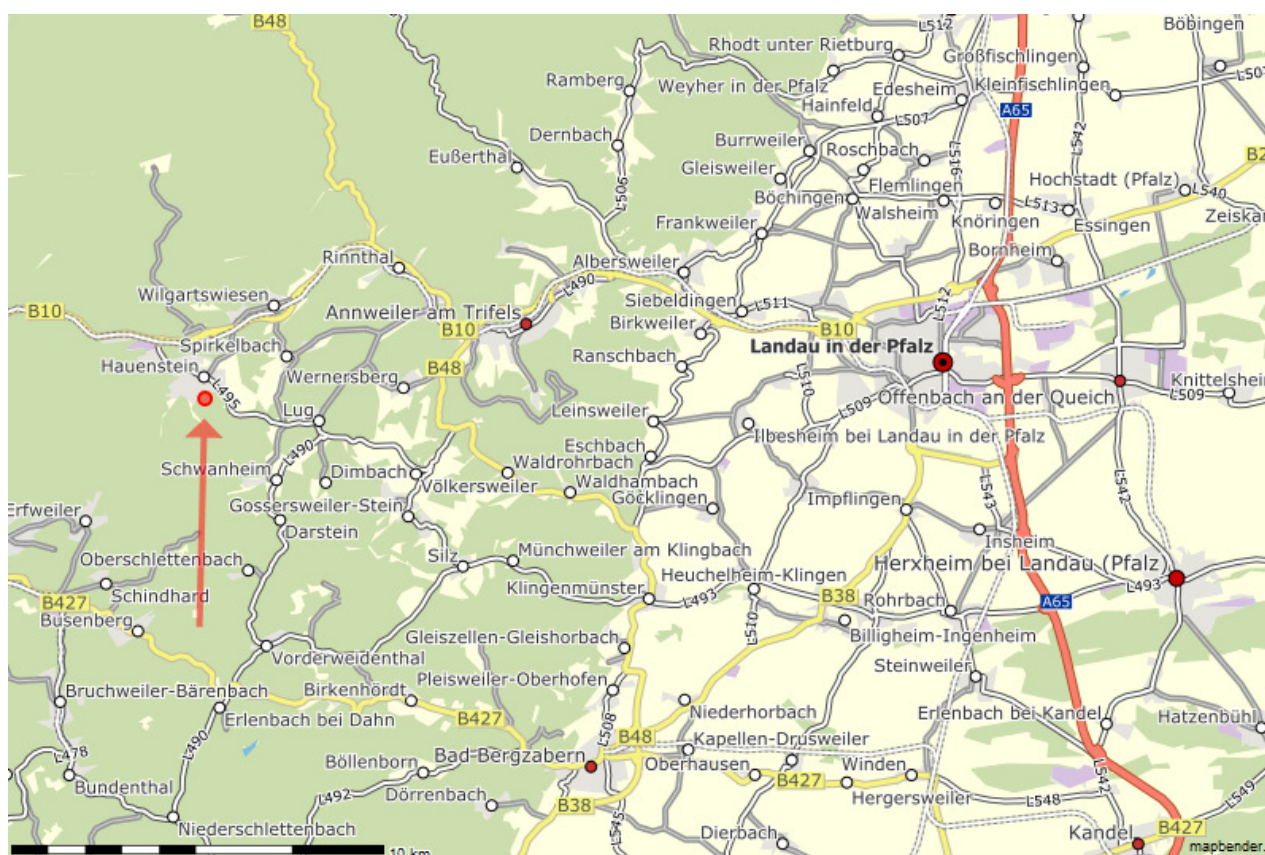
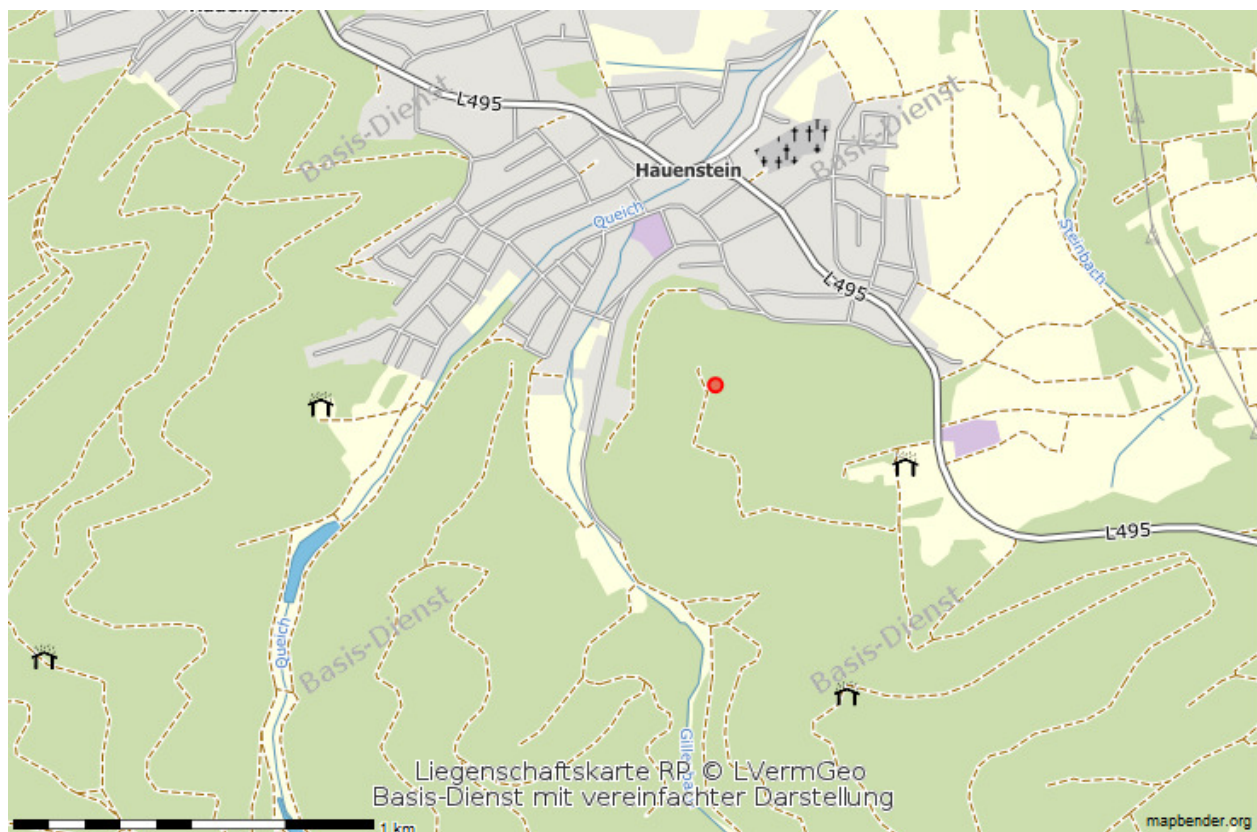
Eine einmalige Gelegenheit zum Kauf eines sehr schönen Waldgrundstückes.



Galundo GmbH Februar Auktion Ablauf 06.02.2019



Galundo GmbH
Februar Auktion Ablauf 06.02.2019



Galundo GmbH **Februar Auktion Ablauf 06.02.2019**

Umgebung/Lage:

Hauenstein ist die gemessen an der Einwohnerzahl fünftgrößte Ortsgemeinde des rheinland-pfälzischen Landkreises Südwestpfalz. In dem als „Schuhdorf“ bekannten Luftkurort hat auch die gleichnamige Verbandsgemeinde ihren Verwaltungssitz. Die Gemeinde ist gemäß Landesplanung als Grundzentrum ausgewiesen

Die Gemeinde liegt im südlichen Pfälzerwald, dem deutschen Teil des Wasgau an dessen nördlichen Rand, der zum Biosphärenreservats Pfälzerwald-Nordvogesen gehört. Sie befindet sich in Osten des Landkreises Südwestpfalz.

Landau in der Pfalz ist das nächstgelegene Mittelzentrum.

Es besteht über die Bundesstraße 48 eine gute Verkehrsanbindung an die Autobahn BAB 65.

Grundbuchangaben

Grundstücksgröße:	ca. 1.470 m ²
Amtsgericht:	Pirmasens
Grundbuch von:	Hauenstein
Grundbuchblatt:	3422
Gemarkung:	Hauenstein
Flur:	0
Flurstücke:	2337
Eintragungen im Grundbuch	
Abteilung I:	Stüchländerei GmbH
Abteilung II:	keine Eintragung
Abteilung III:	keine Eintragung

Rechtlich notwendige Hinweise:

Nur durch eine Grenzfeststellung sind die Grundstücksgrenzen endgültig bestimmbar. Eine Kostenbeteiligung der Verkäuferin ist ausgeschlossen. Das Objekt wird verkauft wie nicht besichtigt / besichtigt, unter Ausschluss jeglicher Haftung für Sachmängel sowie ohne eine Räumungsverpflichtung des Verkäufers. Das Auktionshaus haftet nicht für etwaige Schäden, die entstehen, wenn Sie das Objekt besichtigen, betreten oder befahren.

Mindestgebot (Auktionslimit) € 1.500,00