

Galundo GmbH

Auktion im Auftrag der öffentlichen Hand Ablauf 04.10.2019

Datenblatt:

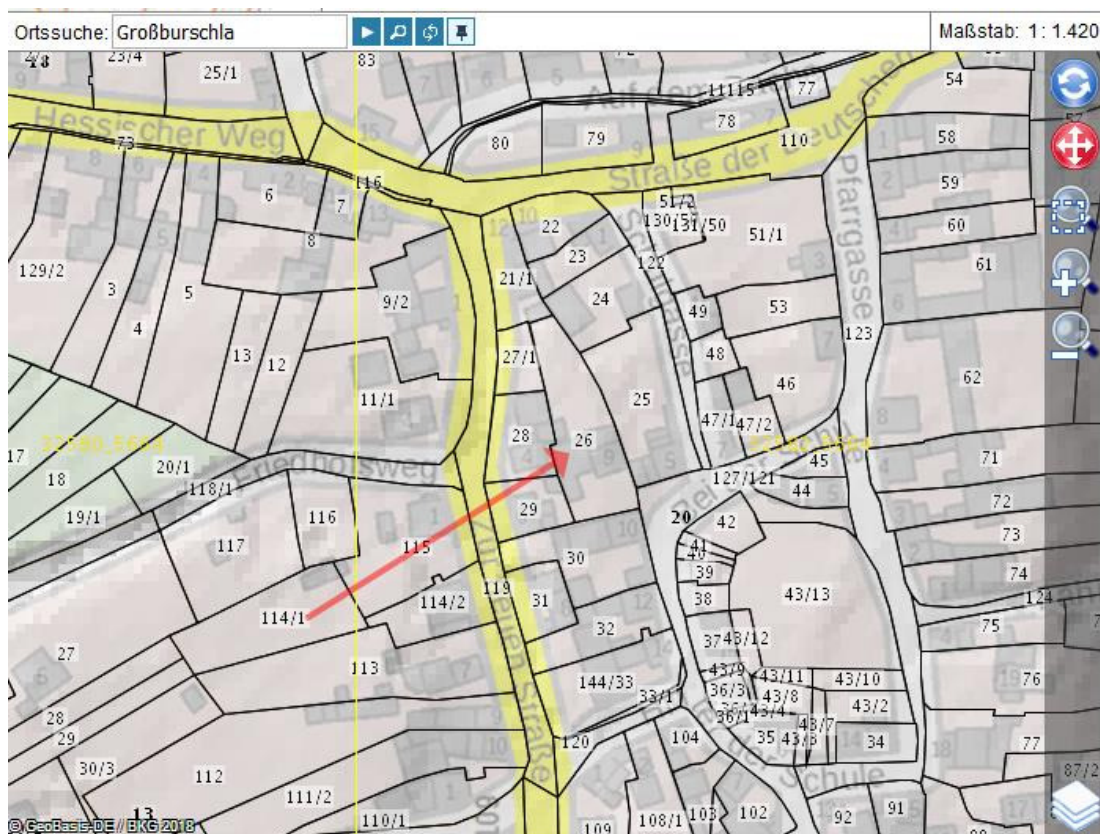
Baugrundstück in Treffurt an der idyllischen Werra

Ca. 659 m² Grundstück in Großburschla

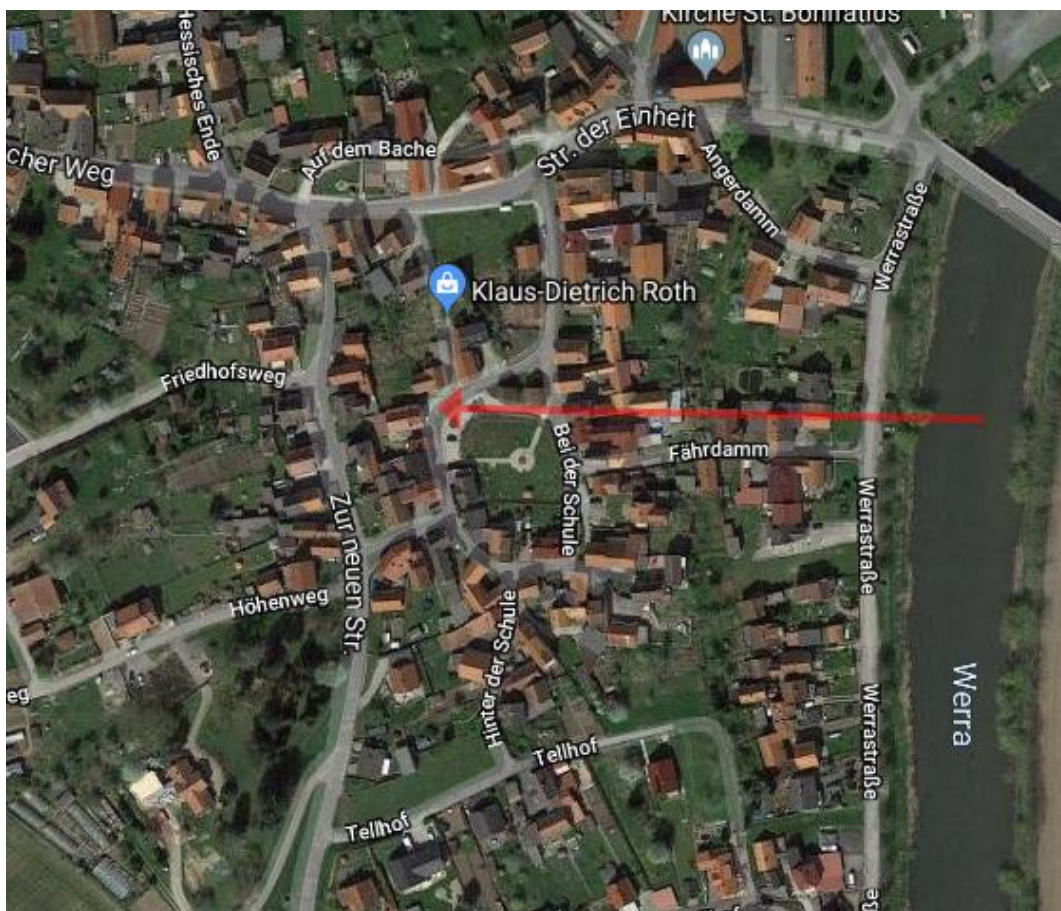
99830 Treffurt Großburschla, Bei der Schule 9, Wartburgkreis, Thüringen

Objektbeschreibung:

Im schönen Werratal an der Grenze von Thüringen und Hessen, in der Nähe der ehemaligen innerdeutschen Grenze, gibt es in einem historischen Dorfkern, der von Fachwerkhäusern geprägt wird, dieses schöne Baugrundstück. Im Sanierungsgebiet wurden die auffälligen Gebäude bereits entfernt, so dass das Grundstück mit seinem interessanten Zuschnitt zur Wiederbebauung zur Verfügung steht. Greifen Sie zu und lassen ihren Ideen freien Lauf. Erwerben sie ein Baugrundstück mit Charakter und Zentralität.



Galundo GmbH Auktion im Auftrag der öffentlichen Hand Ablauf 04.10.2019



Umgebung/Lage:

Großburschla liegt im Tal der Werra, d. h. im äußersten Nordwesten des Wartburgkreises in Thüringen. Die Ortschaft ist territorial zu etwa 90 % von hessischem Gebiet umschlossen.

Großburschla ist über die Landesstraßen L 2110 und L 2109 an die Bundesstraße 250 angebunden. Über die L 1019 und die hessischen Nachbarorte Weißenborn und Röhrda ist die Bundesstraße 7 erreichbar. Die nächste Autobahnanschlussstelle ist die Anschlussstelle Eisenach-West der BAB 4.

Wichtiger Wirtschaftszweig in Treffurt ist der Tourismus, daneben bestehen aber auch noch mehrere Unternehmen wie beispielsweise die Hetek Hebeteknik GmbH. Das Gewerbegebiet Ziddelrasen befindet sich am westlichen Stadtrand von Treffurt gegenüber dem ehemaligen Bahnhof. Ein zweites Gewerbegebiet befindet sich am jenseitigen Werraufer am Schützenplatz.

In Treffurt befinden sich die Staatliche Regelschule Treffurt, eine Grundschule sowie eine Außenstelle der Volkshochschule Wartburgkreis.

Galundo GmbH
Auktion im Auftrag der öffentlichen Hand Ablauf 04.10.2019

Grundbuchangaben

Grundstücksgröße:	ca. 659 m ²
Amtsgericht:	Eisenach
Grundbuch von:	Großburschla
Grundbuchblatt:	96
Gemarkung:	Großburschla
Flur:	20
Flurstück:	26
Eintragungen im Grundbuch	laut Auszug vom 18.06.2019
Abteilung I:	Land Nordrhein-Westfalen
Abteilung II:	Sanierungsverfahren
Abteilung III:	lastenfrei

Rechtlich notwendige Hinweise:

Nur durch eine Grenzfeststellung sind die Grundstücksgrenzen endgültig bestimmbar. Eine Kostenbeteiligung der Verkäuferin ist ausgeschlossen. Das Objekt wird verkauft wie nicht besichtigt / besichtigt, unter Ausschluss jeglicher Haftung für Sachmängel sowie ohne eine Räumungsverpflichtung des Verkäufers. Das Auktionshaus haftet nicht für etwaige Schäden, die entstehen, wenn Sie das Objekt besichtigen, betreten oder befahren.

Die Objektbeschreibung wurde aufgrund der Angaben des Verkäufers erstellt. Das Auktionshaus hat diese Informationen nicht überprüft und kann deshalb für deren Richtigkeit keine Haftung übernehmen.

Mindestgebot (Auktionslimit) € 1.000,00

Für den Käufer wird die Provision laut den Versteigerungsbedingungen der Galundo GmbH zusätzlich zum Kaufpreis fällig.