

**Galundo GmbH**  
**Sommer-Auktion - Zuschlag am 02.08.2023**

**Datenblatt:** für Käufer provisionsfrei

**Bad Kreuznach - Mandel, Restfläche angrenzend an Weinberg**  
**Ca. 770 m<sup>2</sup> teilweise verbrachtes Flurstück im herrlichen Naheland**

55595 Mandel, Vor der Schmittport, Landkreis Bad Kreuznach, RLP

**Objektbeschreibung:**

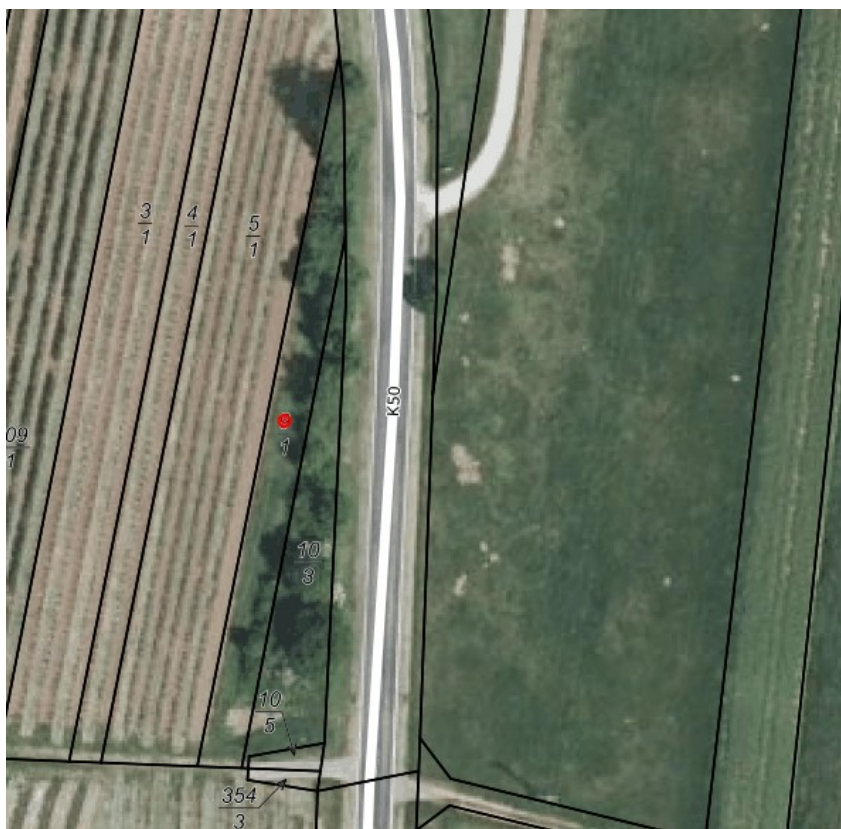
Eine interessante Restfläche wartet auf ihre zukünftige Nutzung. Das Grundstück ist langgezogen und grenzt an eine Landwirtschaftsfläche bzw. Weinberg an. Es ist teilweise überwachsen bzw. verbracht/verbuscht, es gibt auch einzelne Bäume. Der genaue Bewuchs und die Bestockung sind nicht bekannt.

Die Erreichbarkeit über die Kreisstraße 50 und einen davon abknickenden Weg ist hervorragend. Das Flurstück befindet sich nur wenige hundert Meter südlich in unmittelbarer Nähe der Ortslage von Mandel.

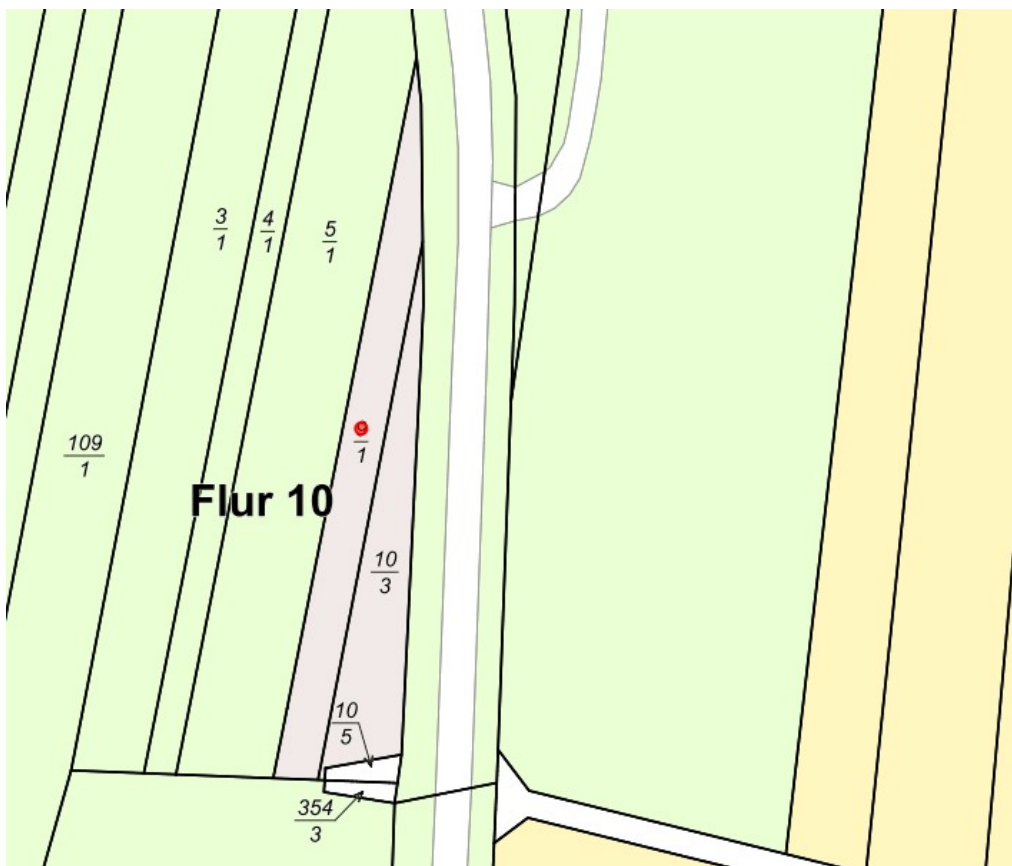
Mandel, Weinheim, Bad Kreuznach, hier befinden Sie sich mitten im Naheland. Die Fläche ist vertrags- und pachtfrei und steht nach dem Erwerb sofort zur Eigennutzung zur Verfügung. Prüfen Sie Ihre Nutzungsideen.

Sichern Sie sich das Grundstück auch als Kapitalanlage in schwierigen Euro-Zeiten. Euro vergeht, Land bleibt bestehen. Wo sonst können Sie als Anlieger von Mandel Grundstücke in Ihrer Nähe erwerben?

**Bilder: Geoportal RLP**



# Galundo GmbH Sommer-Auktion - Zuschlag am 02.08.2023



**Galundo GmbH  
Sommer-Auktion - Zuschlag am 02.08.2023**



**Umgebung/Lage:**

Mandel ist eine Ortsgemeinde im Landkreis Bad Kreuznach. Sie gehört zur Verbandsgemeinde Rüdesheim. Inmitten von Wiesen, Weinbergen und Wäldern liegt Mandel doch nur wenige Kilometer von der Kreisstadt Bad Kreuznach entfernt.

Bad Kreuznach ist als Kurstadt der Sitz der Kreisverwaltung und als Mittelzentrum zu bezeichnen. Bad Kreuznach ist erheblich geprägt vom Weinbau und die größte Weinbaugemeinde im Gebiet Nahe.

Mit dem Auto ist Bad Kreuznach über die Autobahn 61 sowie verschiedene Bundesstraßen gut zu erreichen.

**Galundo GmbH  
Sommer-Auktion - Zuschlag am 02.08.2023**

**Grundbuchangaben**

<b>Grundstücksgröße:</b>	Ca. 770 m <sup>2</sup>
<b>Amtsgericht:</b>	Bad Kreuznach
<b>Grundbuch von:</b>	Mandel
<b>Grundbuchblatt:</b>	1044
<b>Gemarkung:</b>	Mandel
<b>Flur:</b>	10
<b>Flurstück:</b>	9/1
<b>Eintragungen im Grundbuch</b>	
<b>Abteilung I:</b>	Stückländerei GmbH
<b>Abteilung II:</b>	lastenfrei
<b>Abteilung III:</b>	lastenfrei

**Rechtlich notwendige Hinweise:**

Nur durch eine Grenzfeststellung sind die Grundstücksgrenzen endgültig bestimmbar. Eine Kostenbeteiligung der Verkäuferin ist ausgeschlossen. Das Objekt wird verkauft wie nicht besichtigt / besichtigt, unter Ausschluss jeglicher Haftung für Sachmängel sowie ohne eine Räumungsverpflichtung des Verkäufers. Das Auktionshaus haftet nicht für etwaige Schäden, die entstehen, wenn Sie das Objekt besichtigen, betreten oder befahren.

Die Objektbeschreibung wurde aufgrund der Angaben des Verkäufers erstellt. Das Auktionshaus hat diese Informationen nicht überprüft und kann deshalb für deren Richtigkeit keine Haftung übernehmen.

Das Auktionshaus und der Verkäufer schließen jede Haftung zu den mit den Flurstücken verbundenen Risiken (z. B. Altlasten, Verkehrssicherungspflichten, Nutzungsmöglichkeiten) aus.

Es besteht kein Anspruch auf Vollständigkeit der Angaben.

**Mindestgebot (Auktionslimit) € 1.900,00**