

Galundo GmbH
Oktober-Auktion - Zuschlag am 04.10.2023

Datenblatt: für Käufer provisionsfrei

Idar-Oberstein, Grundstücke angrenzend an den Friedhof von Hammerstein

Ca. 1.083 m² Gesamtfläche bestehend aus drei bewaldeten Flurstücken an der Nahe

55743 Idar-Oberstein-Hammerstein, Unterm Wald, Landkreis Birkenfeld, RLP

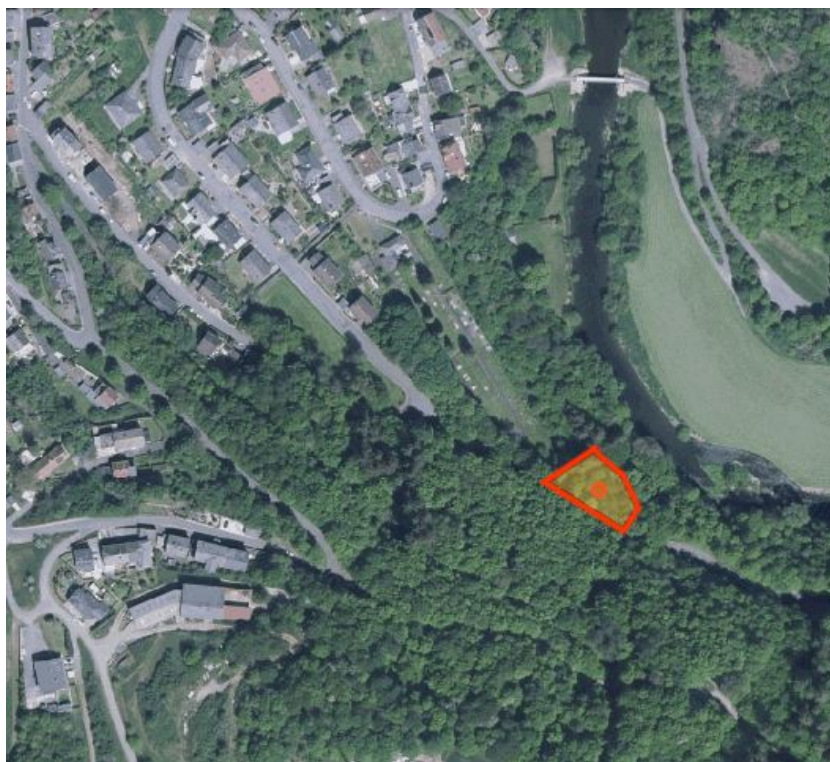
Objektbeschreibung:

Zum Aufruf kommt ein exponiertes Objekt im Nahetal in einer hochinteressanten Lage. Die zusammenliegenden Flurstücke sind bewaldet und Luftlinie nur ca. 50 Meter von der Nahe entfernt. Das Flurstück 638/464 grenzt an den Friedhof von Hammerstein an. Die Grundstücke liegen direkt an der Straße „Unterm Wald“ und sind dadurch sehr gut erreichbar.

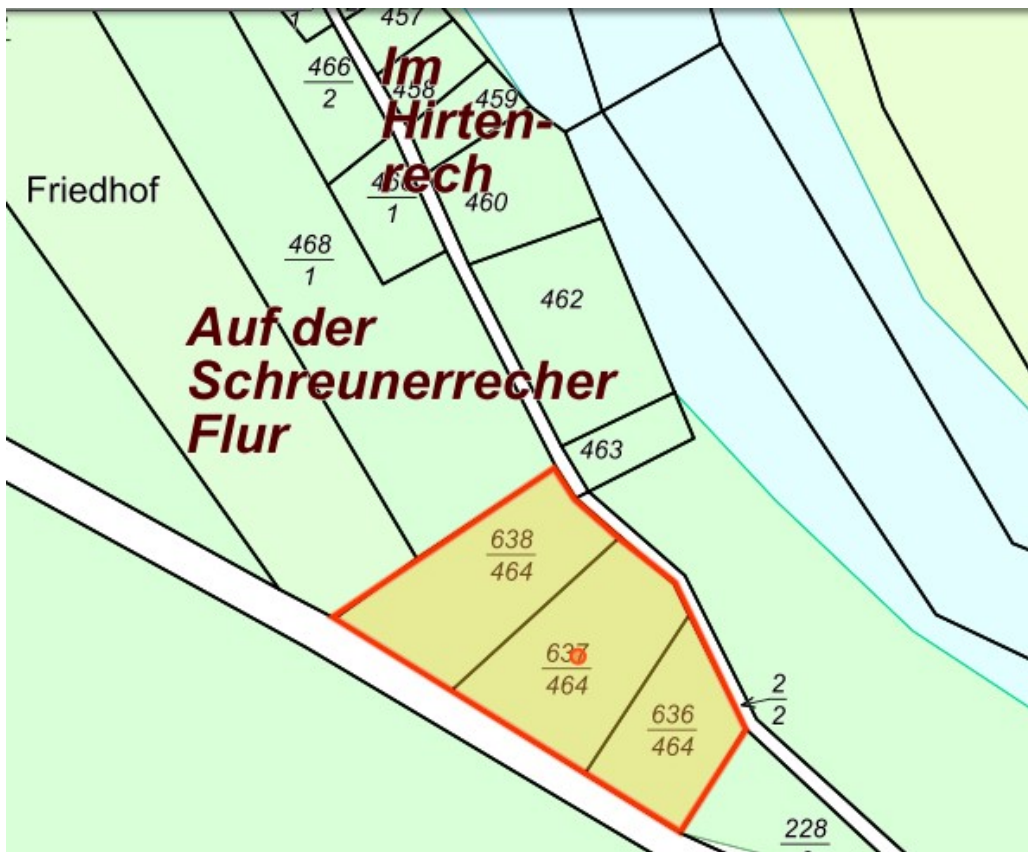
Die Fläche ist vertrags- und pachtfrei und steht nach dem Erwerb sofort zur Eigennutzung zur Verfügung. Die Lage und die Art der Flurstücke lassen viele Ideen entstehen, diese sollten mit den zuständigen Behörden geprüft werden.

Sichern Sie sich diese Fläche auch als Kapitalanlage in schwierigen Euro-Zeiten. Überlegen Sie, welchen Wert solche Grundstücke z. B. in ca. 10 Jahren haben könnten. Euro vergeht, Land bleibt bestehen.

Bilder: Geoportal RLP



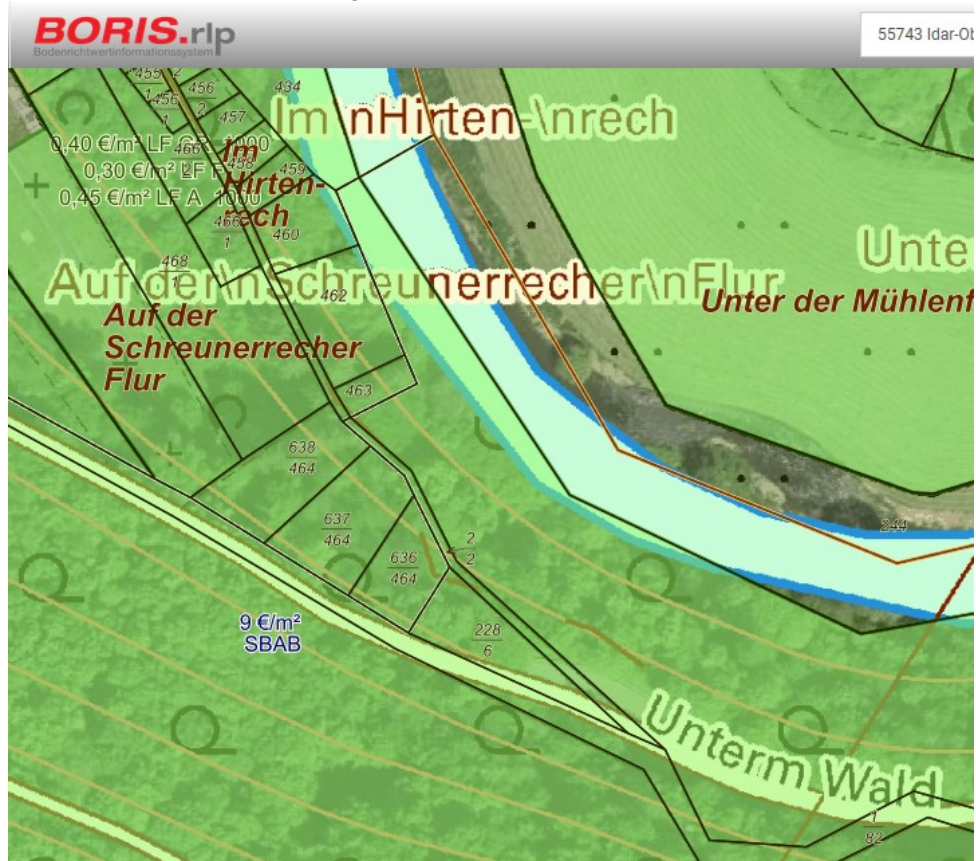
Galundo GmbH
Oktober-Auktion - Zuschlag am 04.10.2023



Galundo GmbH
Oktober-Auktion - Zuschlag am 04.10.2023



Kartenausschnitt BORIS.rlp:



Galundo GmbH Oktober-Auktion - Zuschlag am 04.10.2023

Umgebung/Lage:

Hammerstein ist der kleinste Stadtteil von Idar-Oberstein und liegt südlich der Nahe in einer Schleife des Flusses. Am Ort vorbei führt die Landesstraße 176.

Idar-Oberstein liegt am südlichen Rand des Hunsrücks beiderseits der Nahe. Die nächstgrößeren Städte sind Trier, Bad Kreuznach und Kaiserslautern. Idar-Oberstein wird als Edelstein- und Garnisonsstadt bezeichnet.

Über die Anschlussstelle Birkenfeld der BAB 62 ist die Umgebung Idar-Obersteins durch zahlreiche Landstraßen gut erreichbar.

Die Stadt gehört dem Verkehrsverbund Rhein-Nahe an und bietet damit die üblichen Vorteile des ÖPNV.

Grundbuchangaben

Grundstücksgröße:	Gesamtfläche ca. 1.083 m ²
Amtsgericht:	Bingen
Grundbuch von:	Hammerstein
Grundbuchblatt:	767
Gemarkung:	Hammerstein
Flur:	4
Flurstücke:	636/464 mit ca. 272 m ² , 637/464 mit ca. 410 m ² , 638/464 mit ca. 401 m ²

Eintragungen im Grundbuch

Abteilung I:	Stüchländerei GmbH
Abteilung II:	lastenfrei
Abteilung III:	lastenfrei

Galundo GmbH
Oktober-Auktion - Zuschlag am 04.10.2023

Rechtlich notwendige Hinweise:

Nur durch eine Grenzfeststellung sind die Grundstücksgrenzen endgültig bestimmbar. Eine Kostenbeteiligung der Verkäuferin ist ausgeschlossen. Das Objekt wird verkauft wie nicht besichtigt / besichtigt, unter Ausschluss jeglicher Haftung für Sachmängel sowie ohne eine Räumungsverpflichtung des Verkäufers. Das Auktionshaus haftet nicht für etwaige Schäden, die entstehen, wenn Sie das Objekt besichtigen, betreten oder befahren.

Die Objektbeschreibung wurde aufgrund der Angaben des Verkäufers erstellt. Das Auktionshaus hat diese Informationen nicht überprüft und kann deshalb für deren Richtigkeit keine Haftung übernehmen.

Das Auktionshaus und der Verkäufer schließen jede Haftung zu den mit den Flurstücken verbundenen Risiken (z. B. Altlasten, Verkehrssicherungspflichten, Nutzungsmöglichkeiten) aus.

Es besteht kein Anspruch auf Vollständigkeit der Angaben.

Mindestgebot (Auktionslimit) € 4.900,00