

# Galundo GmbH Februar-Auktion - Zuschlag am 07.02.2024

**Datenblatt:** für Käufer provisionsfrei

## Loffenau – Schöne Waldflecken in Ortsnähe

Ca. 350 m<sup>2</sup> vertragsfreie Gesamtfläche mitten im Schwarzwald

76597 Loffenau, Winterrain, Landkreis Rastatt, Baden-Württemberg

### Objektbeschreibung:

Zum Aufruf kommen zwei wenige Meter voneinander entfernte Waldstückchen in unmittelbarer Nähe des Ortes Loffenau, mitten in der herrlichen Umgebung des Schwarzwaldes.

Der Zustand der Zuwegung ist nicht bekannt. In der Flurkarte sind Zuwegungen eingetragen. Die Grundstücke sind vertrags- und pachtfrei und können sofort selbst genutzt werden.

Vielleicht nutzen Sie die Parzellen als kleinen Notvorrat für Brennholz oder einfach als schöne Flecken für Ihre Freizeit im Einklang mit der Natur wie „Waldbaden“ etc. Der Wert von eigenen Stückchen Land in dieser Lage ist nicht zu unterschätzen.

Sichern Sie sich diese Fläche in schwierigen Zeiten und platzieren einen kleineren Kapitalbetrag vor der Inflation in Sachwerten.

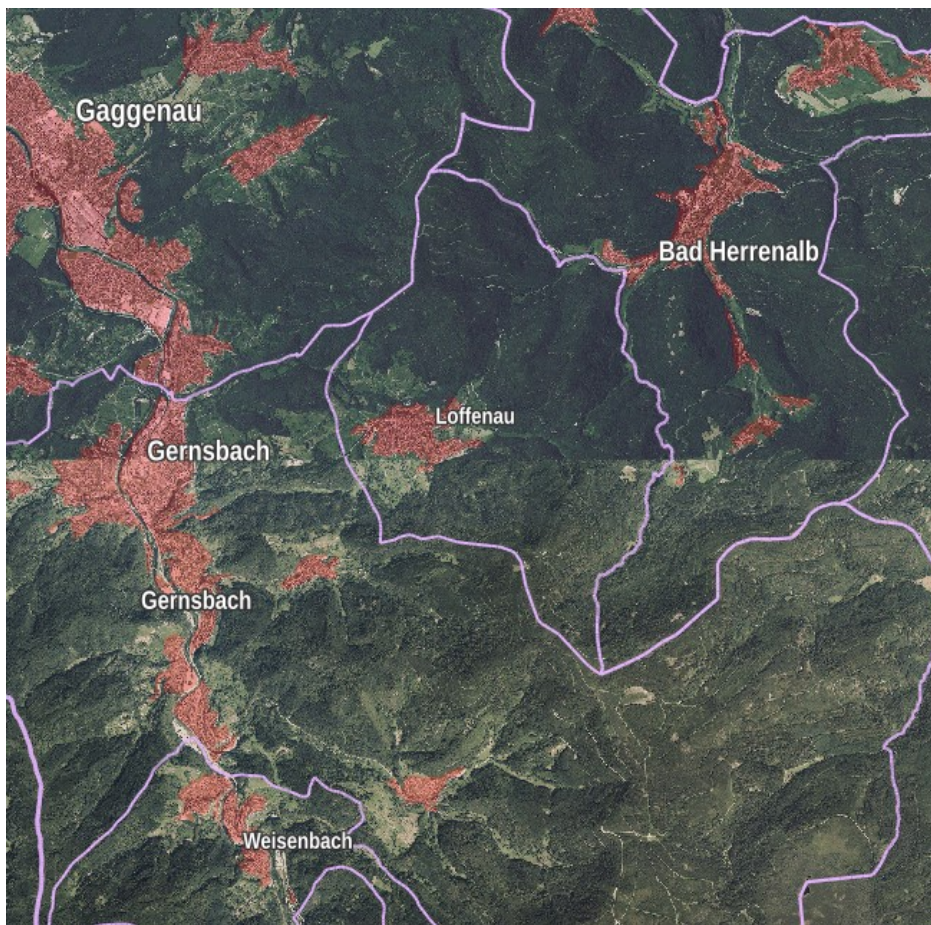
Alle Bilder: Geoportal-bw



# Galundo GmbH Februar-Auktion - Zuschlag am 07.02.2024



**Galundo GmbH**  
**Februar-Auktion - Zuschlag am 07.02.2024**



**Umgebung/Lage:**

Loffenau ist ein staatlich anerkannter Erholungsort und liegt am Westhang des nördlichen Schwarzwaldes in einem Seitental des Murgtals mitten im Naturpark Schwarzwald Mitte/Nord. Der Naturpark Schwarzwald Mitte/Nord e.V. wurde im Jahr 2000 gegründet. Sein Ziel ist es die Schwarzwaldlandschaft zu erhalten und Landschaft und Natur für den Menschen erlebbar zu machen.

Nächstliegende größere Städte sind Gaggenau und Bad Herrenalb.

Loffenau ist über die A5 und die damit verbundene B462 gut zu erreichen. S-Bahn-Anschluss besteht in Bad Herrenalb.

**Galundo GmbH**  
**Februar-Auktion - Zuschlag am 07.02.2024**

**Grundbuchangaben**

<b>Grundstücksgröße:</b>	Gesamtfläche ca. 350 m <sup>2</sup>
<b>Amtsgericht:</b>	Achern
<b>Grundbuch von:</b>	Loffenau
<b>Grundbuchblatt:</b>	259
<b>Gemarkung:</b>	Loffenau
<b>Flur:</b>	0
<b>Flurstücke:</b>	2306 mit ca. 209 m <sup>2</sup> und 2308/2 mit ca. 141 m <sup>2</sup>
<b>Eintragungen im Grundbuch</b>	
<b>Abteilung I:</b>	Stüchländerei GmbH
<b>Abteilung II:</b>	lastenfrei
<b>Abteilung III:</b>	lastenfrei

**Rechtlich notwendige Hinweise:**

Nur durch eine Grenzfeststellung sind die Grundstücksgrenzen endgültig bestimmbar. Eine Kostenbeteiligung der Verkäuferin ist ausgeschlossen. Das Objekt wird verkauft wie nicht besichtigt / besichtigt, unter Ausschluss jeglicher Haftung für Sachmängel sowie ohne eine Räumungsverpflichtung des Verkäufers. Das Auktionshaus haftet nicht für etwaige Schäden, die entstehen, wenn Sie das Objekt besichtigen, betreten oder befahren.

Die Objektbeschreibung wurde aufgrund der Angaben des Verkäufers erstellt. Das Auktionshaus hat diese Informationen nicht überprüft und kann deshalb für deren Richtigkeit keine Haftung übernehmen.

Das Auktionshaus und der Verkäufer schließen jede Haftung zu den mit den Flurstücken verbundenen Risiken (z. B. Altlasten, Verkehrssicherungspflichten, Nutzungsmöglichkeiten) aus.

Es besteht kein Anspruch auf Vollständigkeit der Angaben.

**Mindestgebot (Auktionslimit) € 1.400,00**