

**Galundo GmbH**  
**Sommer-Auktion - Zuschlag am 02.08.2023**

**Datenblatt:** für Käufer provisionsfrei

**Oberdiebach, schöne Waldparzelle im Rheintal zwischen Bingen, Koblenz und Mainz**

**Ca. 803 m<sup>2</sup> Wald in gut erreichbarer Lage im Rheintal**

55413 Oberdiebach, In der Rheinackel, Landkreis Mainz-Bingen, RLP

**Objektbeschreibung:**

Mit Bezug zum Rhein und sehr gut erreichbar in der Nähe der Kreisstraße 27 bietet sich dieses bewaldete Flurstück als gute Gelegenheit an.

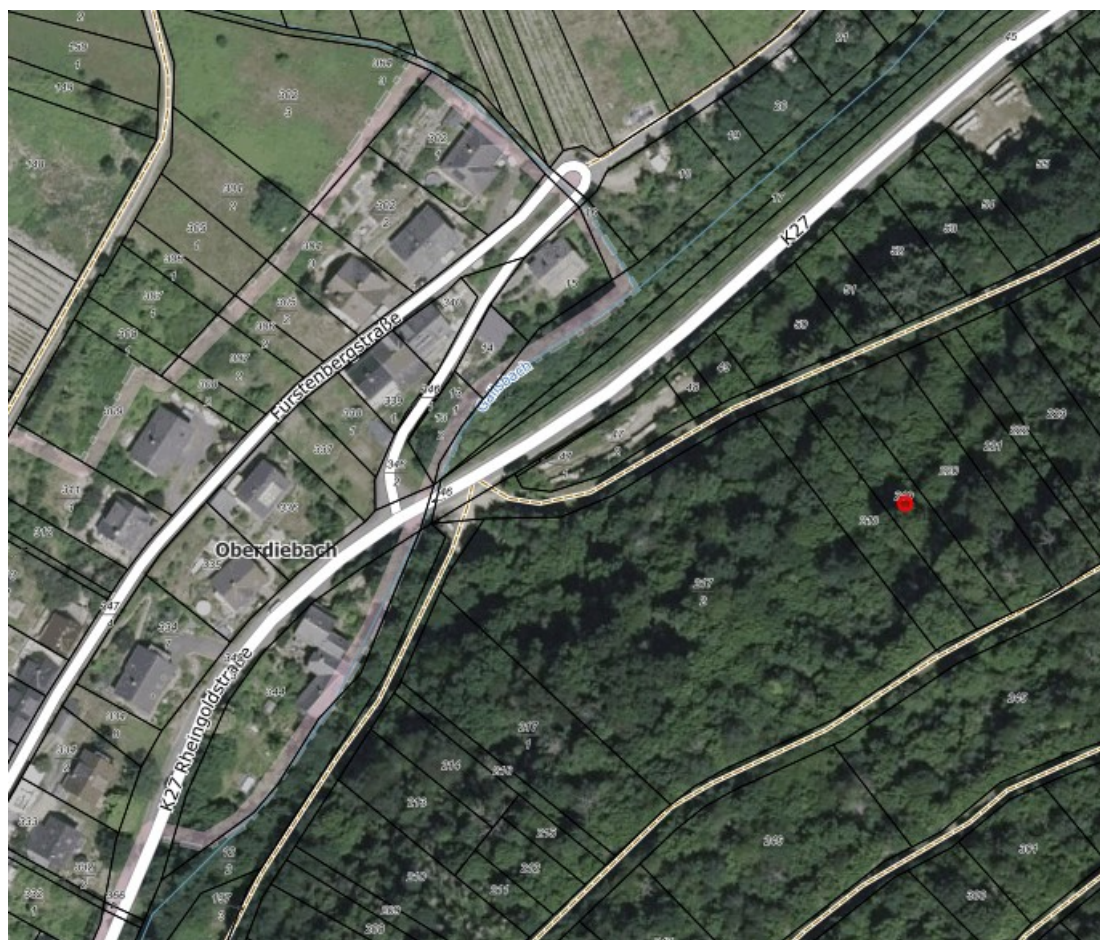
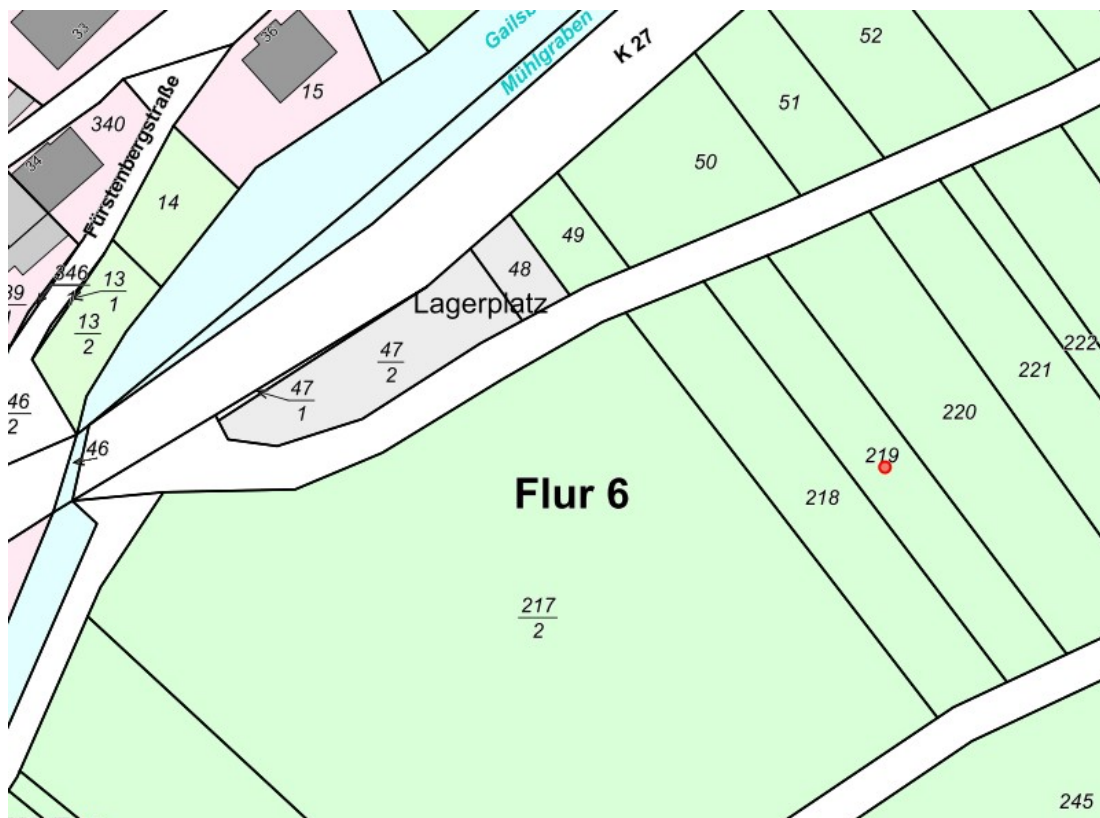
Die Fläche ist vertrags- und pachtfrei und stehen nach dem Erwerb sofort zur Eigennutzung zur Verfügung. Für die Brennholzgewinnung bereichern Sie ein ggf. vorhandenes Portfolio. Andere Ideen können entwickelt und geprüft werden.

Sichern Sie sich dieses Grundstück auch als Kapitalanlage in schwierigen Euro-Zeiten, z. B. für den Einstieg in den Aufbau von Sachwerten. Land bleibt immer bestehen.

Alle Bilder: Geoportal RLP



# Galundo GmbH Sommer-Auktion - Zuschlag am 02.08.2023



## Galundo GmbH Sommer-Auktion - Zuschlag am 02.08.2023



### Umgebung/Lage:

Der Ort Oberdiebach liegt im Mittelrheintal zwischen Koblenz und Mainz. Die nächstgelegene größere Stadt ist Bingen am Rhein in ca. 10 km Entfernung Luftlinie.

Verkehrstechnisch ist die Gemeinde über die Bundesstraße 9 angebunden.

Bingen am Rhein liegt ca. 25 km von der Landeshauptstadt Mainz entfernt.

Die Region ist wirtschaftlich vom Weinbau geprägt. Hier treffen sich vier Weinanbaugebiete (Rheinhessen, Mittelrhein, Nahe und Rheingau).

**Galundo GmbH**  
**Sommer-Auktion - Zuschlag am 02.08.2023**

**Grundbuchangaben**

<b>Grundstücksgröße:</b>	Ca. 803 m <sup>2</sup>
<b>Amtsgericht:</b>	Bingen
<b>Grundbuch von:</b>	Oberdiebach
<b>Grundbuchblatt:</b>	2120
<b>Gemarkung:</b>	Oberdiebach
<b>Flur:</b>	6
<b>Flurstücke:</b>	219
<b>Eintragungen im Grundbuch</b>	
<b>Abteilung I:</b>	Stüchländerei GmbH
<b>Abteilung II:</b>	lastenfrei
<b>Abteilung III:</b>	lastenfrei

**Rechtlich notwendige Hinweise:**

Nur durch eine Grenzfeststellung sind die Grundstücksgrenzen endgültig bestimmbar. Eine Kostenbeteiligung der Verkäuferin ist ausgeschlossen. Das Objekt wird verkauft wie nicht besichtigt / besichtigt, unter Ausschluss jeglicher Haftung für Sachmängel sowie ohne eine Räumungsverpflichtung des Verkäufers. Das Auktionshaus haftet nicht für etwaige Schäden, die entstehen, wenn Sie das Objekt besichtigen, betreten oder befahren.

Die Objektbeschreibung wurde aufgrund der Angaben des Verkäufers erstellt. Das Auktionshaus hat diese Informationen nicht überprüft und kann deshalb für deren Richtigkeit keine Haftung übernehmen.

Das Auktionshaus und der Verkäufer schließen jede Haftung zu den mit den Flurstücken verbundenen Risiken (z. B. Altlasten, Verkehrssicherungspflichten, Nutzungsmöglichkeiten) aus.

Es besteht kein Anspruch auf Vollständigkeit der Angaben.

**Mindestgebot (Auktionslimit) € 2.100,00**